



Bu proje Avrupa Birliđi ve Türkiye Cumhuriyeti tarafından finanse edilmektedir.

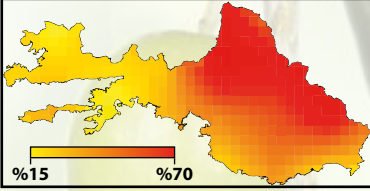
MEVCUT DURUMDA
KURU TARIMDA

NORMAL SEZONDA



VERİM

KURAK SEZONDA



**BATI AKDENİZ HAVZASINDA
KURAKLIĞIN RİSKLERİ**

%40 ARTACAK!

2050 YILINDA
KURU TARIMDA

NORMAL SEZONDA



VERİM

KURAK SEZONDA



2050 YILINDA
ALTERNATİF METOTLAR

**NORMAL SEZONDA
MALÇLAMA**



**KURAK SEZONDA
MALÇLAMA**



* Kuraklık riskinin zeytin üretiminde sulama ve verime olası etkileri ile ilgili görsellerde Milas ilçesine ait modelleme sonuçları kullanılmıştır.



UNIVERSITY
OF TWENTE.



Bu proje Avrupa Birliđi ve Türkiye Cumhuriyeti'nin mali desteđi ile hazırlanmıştır.

Bu yayının içeriđi yalnızca Ankara Üniversitesi'nin sorumluluğundadır. Avrupa Birliđi ve Türkiye Cumhuriyeti'nin görüşlerini yansıtmamaktadır.