



Bu proje Avrupa Birliđi ve Türkiye Cumhuriyeti tarafından  
finanse edilmektedir.

# İklim Deđişikliğine Karşı Çıkın Projesi

**Proje Referans No:** TR2013/0327.05.01/028

**İlgili İş Paketi:** Aktivite 1.1.2. Hane Halkı Karbon Ayak İzi Anketi

## **HANEHALKI KARBON AYAK İZİ FARKINDALIĞI ARAŞTIRMASI**

**Mersin, 2018**

Bu yayın Avrupa Birliđi ve Türkiye Cumhuriyeti'nin mali desteđiyle hazırlanmıştır. Bu yayının içeriđi yalnızca projeyi yürüten ekibin ve yazarların sorumluluğundadır. Avrupa Birliđi'nin ve Türkiye Cumhuriyeti'nin görüşlerini hiçbir şekilde yansıtmamaktadır.





Bu proje Avrupa Birliđi ve Türkiye Cumhuriyeti tarafından  
finanse edilmektedir.

## İÇİNDEKİLER

1. GİRİŞ .....	1
3.2 AMAÇ.....	4
3.3 KAPSAM.....	5
2. MEZİTLİ BÖLGESİ KARBON EMİSYON ORANLARI "CO2" .....	6
2.1. DEMOGRAFİK KRİTERLERE GÖRE BÖLGEDEKİ EMİSYON DEĞİŞİM ORANLARI 6	
2.1.3 Mezitli Bölgesi: Meslek Gruplarına Göre Karbon Deđişim Oranı.....	8
2.1.4 Mezitli Bölgesi: Gelir Seviyesine Göre Karbon Deđişim Oranı .....	9
2.1.5 Mezitli Bölgesi: Geçmişte Yaşadığınız Yerleşim Birimine Göre Karbon Deđişim Oranı... 10	
3. TOROSLAR BÖLGESİ KARBON EMİSYON ORANLARI "CO2" .....	11
3.1 DEMOGRAFİK KRİTERLERE GÖRE BÖLGEDEKİ EMİSYON DEĞİŞİM ORANLARI .....	11
3.1.1 Toroslar Bölgesi: Cinsiyete Göre Karbon Deđişim Oranı.....	11
3.1.2 Toroslar Bölgesi: Eğitim Durumuna Göre Karbon Deđişim Oranı.....	12
3.1.3 Toroslar Bölgesi: Meslek Gruplarına Göre Karbon Deđişim Oranı.....	13
3.1.4 Toroslar Bölgesi: Gelir Seviyesine Göre Karbon Deđişim Oranı .....	14
3.1.5 Toroslar Bölgesi: Geçmişte Yaşadığınız Yerleşim Birimine Göre Karbon Deđişim Oranı. 15	
4. MERSİN İLİ FARKINDALIK KATSAYI DEĞİŞİM ORANLARI .....	16
4.1 MEZİTLİ BÖLGESİ FARKINDALIK KATSAYI ORANLARI .....	16
4.1.1 Demografik kriterlere göre bölgedeki farkındalık katsayısı deđişim oranları.....	16
5. TOROSLAR BÖLGESİ FARKINDALIK KATSAYI ORANLARI .....	22
5.1 Demografik kriterlere göre bölgedeki farkındalık katsayısı deđişim oranları.....	22
5.1.1 Toroslar Bölgesi: Cinsiyete Göre Farkındalık Katsayı Deđişim Oranı.....	22
5.1.2 Toroslar Bölgesi: Yaş Gruplarına Göre Farkındalık Katsayı Deđişim Oranı.....	23
5.1.3 Toroslar Bölgesi: Eğitim Durumuna Göre Farkındalık Katsayı Deđişim Oranı .....	24
5.1.4 Toroslar Bölgesi: Mesleđe Göre Farkındalık Katsayı Deđişim Oranı.....	25
5.1.5 Toroslar Bölgesi: Gelir Seviyesine Göre Farkındalık Katsayı Deđişim Oranı.....	26
5.1.6 Toroslar Bölgesi: Yaşamış Olduđu Yerleşim Birimine Göre Farkındalık Katsayı Deđişim Oranı .....	27
6. EKLER .....	28
6.1. Anket Soruları .....	28
6.2. Anket Deđerlendirme Sonuçları .....	31





Bu proje Avrupa Birliđi ve Trkiye Cumhuriyeti tarafından finanse edilmektedir.

## 1.GİRİŞ

Karbon ayak izi; birim karbondioksit cinsinden llen, retilen sera gazı miktarı aısından insan faaliyetlerinin evreye verdiđi zararın lsdr. İnsanın tketim faaliyetleri, dođa zerine kalıcı bir etki oluřturmaktadır. Karbon ayak izi, bu etkininin byklđn ifade etmenin bir yoludur. Karbon ayak izi iki ana blmden oluřmaktadır.

**1. Birincil Karbon Ayak İzi:** Evsel enerji tketimi ve ulařım (szgelimi araba ve uak) dhil olmak zere fosil yakıtlarının yanmasından ortaya ıkan dođrudan CO2 emisyonlarının lsdr.

**2. İkincil Karbon Ayak İzi:** Kullandığımız rnlerin tm yařam dngsnden, bu rnlerin imalatı ve en sonunda bozulmalarıyla ilgili olan dolaylı CO2 emisyonlarının lsdr.

Parametre	Birincil Ayak İzi	İkincil Ayak İzi
Ulařım	Yakıt	Toplu tařıma, Hava ulařımı, Otomobil
Barınma	Dođal gaz	Elektrik, Su ve atık, Isınma
Gıda		Tahıl, Sebze, Meyve, Et
rn		Giyim, Ev rnleri, Kiřisel bakım
Hizmet		Sađlık, Eđlence, Eđitim

Tablo.1.: Karbon ayak izi parametreleri.



Bu proje Avrupa Birliđi ve Türkiye Cumhuriyeti tarafından finanse edilmektedir.

Bu tanımlar temelinde bu projede; seçilmiş hane halkının birincil karbon ayak izi kilogram cinsinden yıllık baz da ölçülmüş ve ikincil karbon ayak izi bileşenleri temelinde farkındalık düzeyleri tespit edilmiştir.

Bu çerçevede, proje kapsamında iki farklı hesaplama yapılmıştır: Hane halkının kaç adet dünyaya ihtiyaç duyulacak düzeyde yaptıkları tüketim alışkanlıkları sınıflandırılarak hesaplanan “karbon ayak izi farkındalık ölçeđi” kullanılmış ve bu bağlamda karbon ayak izi farkındalık ölçeđi ile toplumsal ve bireysel tüketim faaliyetlerinin gezegen üzerinde yol açtığı etkinin boyutu belirlenmekte ve karşılaştırılmaktadır.

Karbon Ayak İzi Farkındalık Ölçeđinin ilk kısmı; bireylerin demografik özelliklerini (*cinsiyet, yaş, en uzun süre yaşanan birim, ekonomik gelir, eğitim durumu*) belirlemeye yönelik olarak hazırlanan 6 adet demografik sorudan oluşmaktadır. Karbon Ayak İzi Farkındalık Ölçeđi'nin ikinci kısmında; bireylerin karbon ayak izi farkındalık düzeylerini belirlemeye yönelik 25 soru yer almaktadır. Karbon Ayak İzi Farkındalık Ölçeđi, gıda, ulaşım ve barınma, enerji, atıklar ve su tüketimi olmak üzere 5 alt boyuttan meydana gelmektedir. Gıda alt boyutunda 5 adet, ulaşım ve barınma alt boyutunda 10 adet, enerji alt boyutunda 7 adet, atıklar alt boyutunda 1 adet ve su tüketimi alt boyutunda 2 adet madde bulunmaktadır. Madde seçenekleri dörtlü Likert tipi ölçek kullanılarak hazırlanmıştır. Madde seçenekleri ve puanlandırmaları şu şekildedir: A: 1 puan, B: 2 puan, C: 3 puan, D: 4 puan. Katılımcılar tarafından boş bırakılan maddeler 0 puan verilerek değerlendirilmeye alınmıştır.

Proje kapsamında yapılan ikinci hesaplama hane halkının yıllık kilogram cinsinden karbon ayak izi büyüklüğünün ölçülmesi olmuştur. Karbon ayak izi büyüklüğünün hesaplanmasında şu formül kullanılmıştır:





Bu proje Avrupa Birliđi ve Türkiye Cumhuriyeti tarafından  
finanse edilmektedir.

## **Karbon Ayak İzi = Evsel Karbon Salınımı + Ulaşım Karbon Salınımı + Gıda Karbon**

### **Salınımı**

Formülde yer alan evsel karbon salınımi, aydınlatma ve ısınma amaçlı enerjinin; ulaşım karbon salınımi, ulaşım tercihinde başvuru olan aracın; gıda karbon salınımi ise günlük hayatta tüketilen besinlerin üretim, tüketim ve atık sürecinde ortaya çıkan karbondioksit gazı miktarını kapsamaktadır.

Karbon ayak izi farkındalık ölçęi çerçevesinde hazırlanan 25 anket sorusu aynı zamanda da yukarıda ifade edilen karbon ayak izi parametrelerini içerecek biçimde birincil karbon ayak izinin ölçülmesi temelinde oluşturuldu. Karbon ayak izinin kilogram cinsinden ölçülmesinde öncelikli olarak aşağıdaki hesap formülleri kullanılmıştır. Bu hesap formüllerinde kullanılan veriler; doğalgaz fiyatları 01 Temmuz 2017 tarihinde yayınlanan, 27 Temmuz 2017 tarihinde geçerli olan şehir gaz dağıtım şirketlerinin tarifelerinde belirtilen fiyatlardır, LPG tüp gaz ve LPG dökme gaz fiyatları 06 Temmuz 2017 tarihinde yayınlanan, 27 Temmuz 2017 tarihinde geçerli olan fiyatların ortalamasıdır. Elektrik birim fiyatları 01 Ocak 2017 tarihinde yayınlanan, 27 Temmuz 2017 tarihinde geçerli olan EPDK'nın Elektrik Piyasası Tarife Tabloları'ndan alınmıştır. Bununla birlikte ilgili değerler, Amerika Birleşik Devletleri Çevre Koruma Ajansı karbon ayak izi hesaplama parametreleri, The World Resources Institute The Greenhouse Gas Protocol (GHGP) izlenmiştir.





Bu proje Avrupa Birliđi ve Türkiye Cumhuriyeti tarafından  
finanse edilmektedir.

Electricity : use (kWh/yr) \* EF (kg CO<sub>2</sub>e/kWh) = emissions (kg CO<sub>2</sub>e/yr)  
Natural Gas : use (therms/yr) \* EF (kg CO<sub>2</sub>e/therms) = emissions (kg CO<sub>2</sub>e/yr)  
Fuel Oil: use (litres/yr) \* EF (kg CO<sub>2</sub>e/litre) = emissions (kg CO<sub>2</sub>e/yr)  
LPG : use (litres/yr) \* EF (kg CO<sub>2</sub>e/litre) = emissions (kg CO<sub>2</sub>e/yr)  
Waste : use (kg/week) \* 52 \* EF (kg CO<sub>2</sub>e/kg) = emissions (kg CO<sub>2</sub>e/yr)  
Water : use (litres/day) \* 365 \* EF (kg CO<sub>2</sub>e/kWh) = emissions (kg CO<sub>2</sub>e/yr)  
Vehicle : distance (km/yr) /\*EF (kg CO<sub>2</sub>e/km) = emissions (kg CO<sub>2</sub>e/yr)  
Rail: distance (km/yr) \* EF (kg CO<sub>2</sub>e/km) = emissions (kg CO<sub>2</sub>e/yr)  
Flying : distance (km/yr)\* 1.09 \* EF (kg CO<sub>2</sub>e/km) = emissions (kg CO<sub>2</sub>e/yr)

### 3.2 AMAÇ

Hane halkı düzeyinde karbon ayak izlerini ölçmek için anket, kişinin diyetine, ulaşım seçeneklerine, ev büyüklüğüne, alışveriş ve rekreasyonel etkinliklere, elektrik kullanımına, ısıtmaya ve buzdolapları gibi ağır aletlere ilişkin hazırlanan 25 soruluk ankete cevaplar alındı. Veriler, bu soruların cevaplarına dayalı olarak karbon ayak izini ve karbon ayak izi farkındalığını ölçmektedir. Mezitli ve Toroslar ilçelerinin hane halkı düzeyinde karbon verileri toplandı ve anketin uygulanmasını takiben veri analizi yapılmaya başlandı.

Projenin iki beklenen sonucu var: iklim deđişikliği ile ilgili konularda, bilhassa karbon ayak izi konusunda halkın anlayışını arttırmak; bunun sonucunda hane halkı için geri dönüşüm bilincini test etmek.

İlk olarak, karbon ayak izi, belirli bir eylemle sera gazı salınımına bir numara sağlamak için bir yoldur. Bu sayı ölçüldükten sonra insanlar, daha az sera gazı salınmanın yollarını bularak ya da salınan sera gazlarını hafifleten eylemlere geçerek bu sayıyı düşürmek için atması gereken adımları bulabilir. Bu nedenle, seçilen pilot bölgelerdeki (Mezitli ve Toroslar) hane halklarının





Bu proje Avrupa Birliđi ve Türkiye Cumhuriyeti tarafından finanse edilmektedir.

karbon ayak izleri ölçüldü ve yerel halka bunun duyurulması ile de karbon ayak izini azaltmanın önemi açıklanacaktır. Bu şekilde farkındalığın artırılması çevresel sürdürülebilirliđin devam etmesine yardımcı olacaktır. Öte yandan, atıkların doğal çevre üzerinde büyük bir olumsuz etkisi olduđu için, geri dönüşüm konusu oldukça bilgilendirici olacaktır. Geri dönüşüm ile birlikte, zararlı kimyasallar ve sera gazı çöp sahalarında bulunan çöplerden arındırılır ve atıkların neden olduđu kirliliđi azaltmaya yardımcı olur.

Ormanların yok edilmesi ve küresel ısınma da ormansızlaşmanın neden olduđu bazı etkilerdir. Hammadde ürünlerinde büyük miktarda enerji kullanılmaktadır. Geri dönüşüm, hammaddeye olan ihtiyacı azaltır ve daha az enerji gerektirir ve bu nedenle doğal kaynakların korunmasına yardımcı olur. Bu, çevresel sürdürülebilirliđin kısa sürede korunmasına katkıda bulunacaktır.

### 3.3 KAPSAM

Proje çerçevesinde, Mersin'de Mezitli ve Toroslar İlçelerinde, iki farklı bölgede yaşayan, en az 7000 hane halkı, gelişmiş ve az gelişmişlik ölçütleri temel alınarak karbon ayak izi ve karbon ayak izi farkındalığının ölçülmesi için seçildi. Her iki ilçeden İki biner hane halkı eşit olacak şekilde toplam 4000 hanelik örneklem belirlendi. Haneler; ilçeleri örnekleyecek şekilde farklı gelir, hane büyüklüğü, ekonomik gelir düzeyi, eğitim düzeyi gibi farklı açılardan seçildi. 4000 hane halkından oluşan bir örneklemde bir hane halkı araştırması yapıldı.



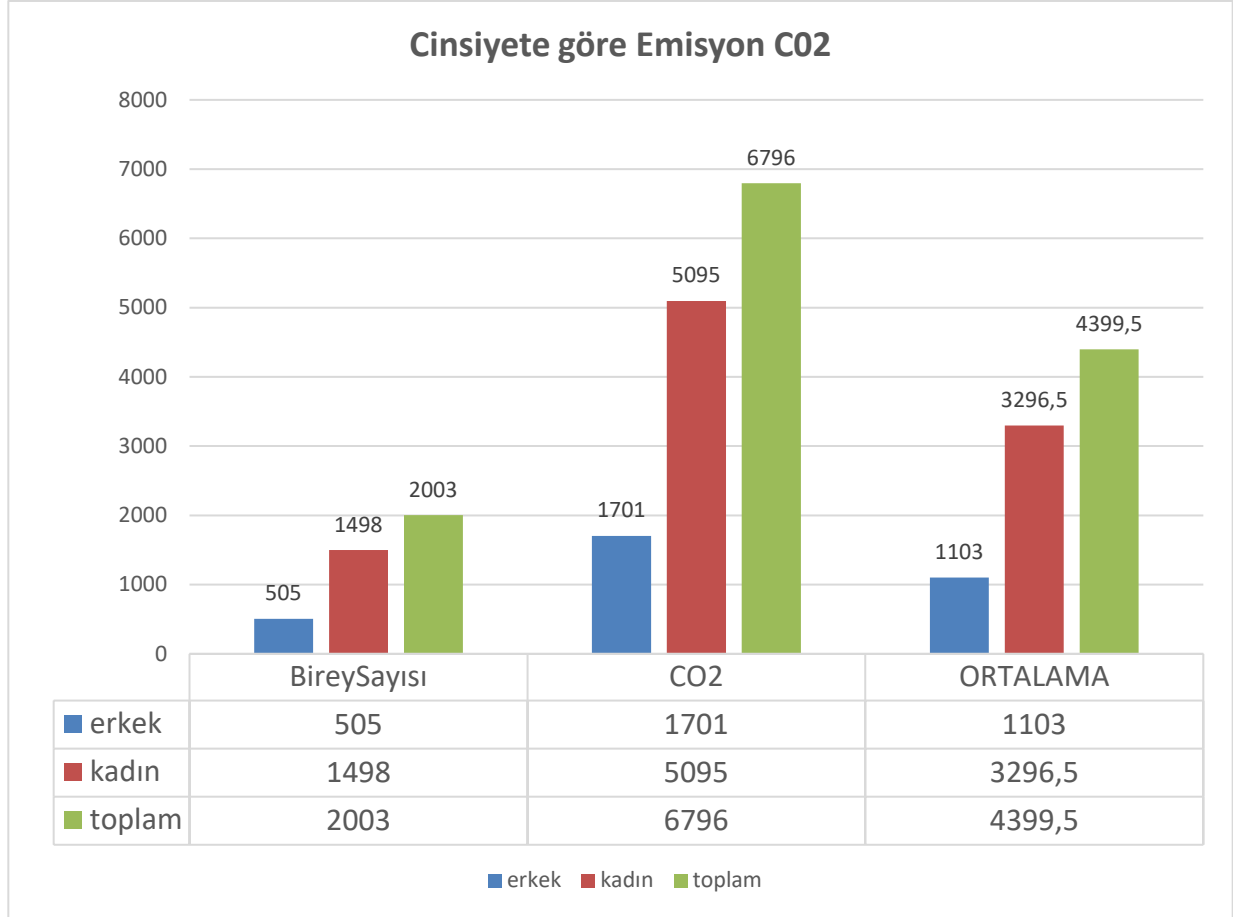


Bu proje Avrupa Birliđi ve Türkiye Cumhuriyeti tarafından  
finanse edilmektedir.

## 2. MEZİTLİ BÖLGESİ KARBON EMİSYON ORANLARI “CO<sub>2</sub>”

### 2.1. DEMOGRAFİK KRİTERLERE GÖRE BÖLGEDEKİ EMİSYON DEĞİŞİM ORANLARI

#### 2.1.1 Mezitli Bölge: Cinsiyete Göre Karbon Deđişim Oranı



Araştırmaya katılan;

- ✚ 505 erkek birey için CO<sub>2</sub> salınımı **1701** iken ortalama emisyon oranı **1103**,
- ✚ 1498 kadın birey için CO<sub>2</sub> salınımı **5095** iken ortalama emisyon oranı **3296,5'tir**.

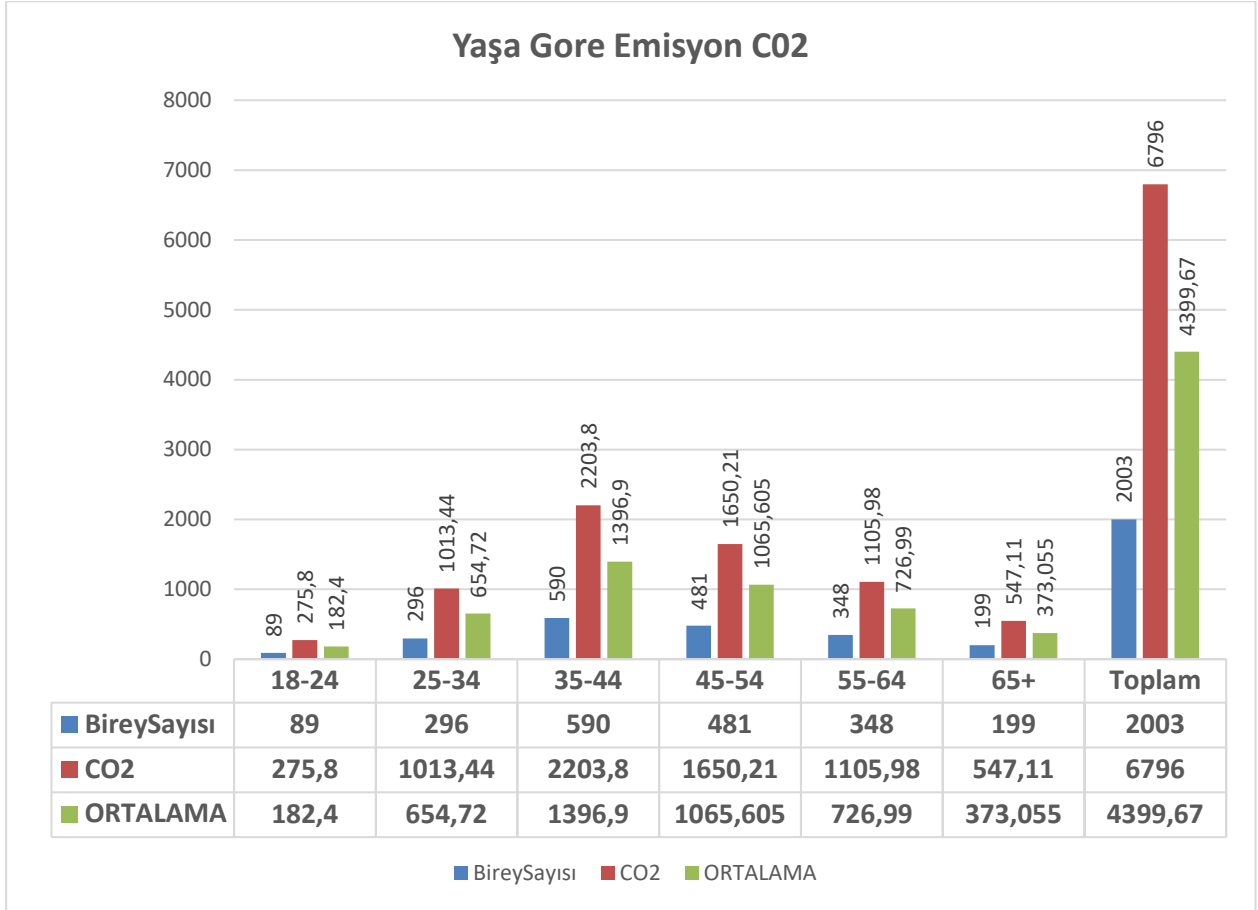
Cinsiyete göre, Toplamda 2003 birey için CO<sub>2</sub> salınımı **6796** iken ortalama emisyon oranı **4399,5'tir**





Bu proje Avrupa Birliği ve Türkiye Cumhuriyeti tarafından finanse edilmektedir.

## 2.1.2 Mezitli Bölge: Yaş Gruplarına Göre Karbon Değişim Oranı



Araştırmaya katılan;

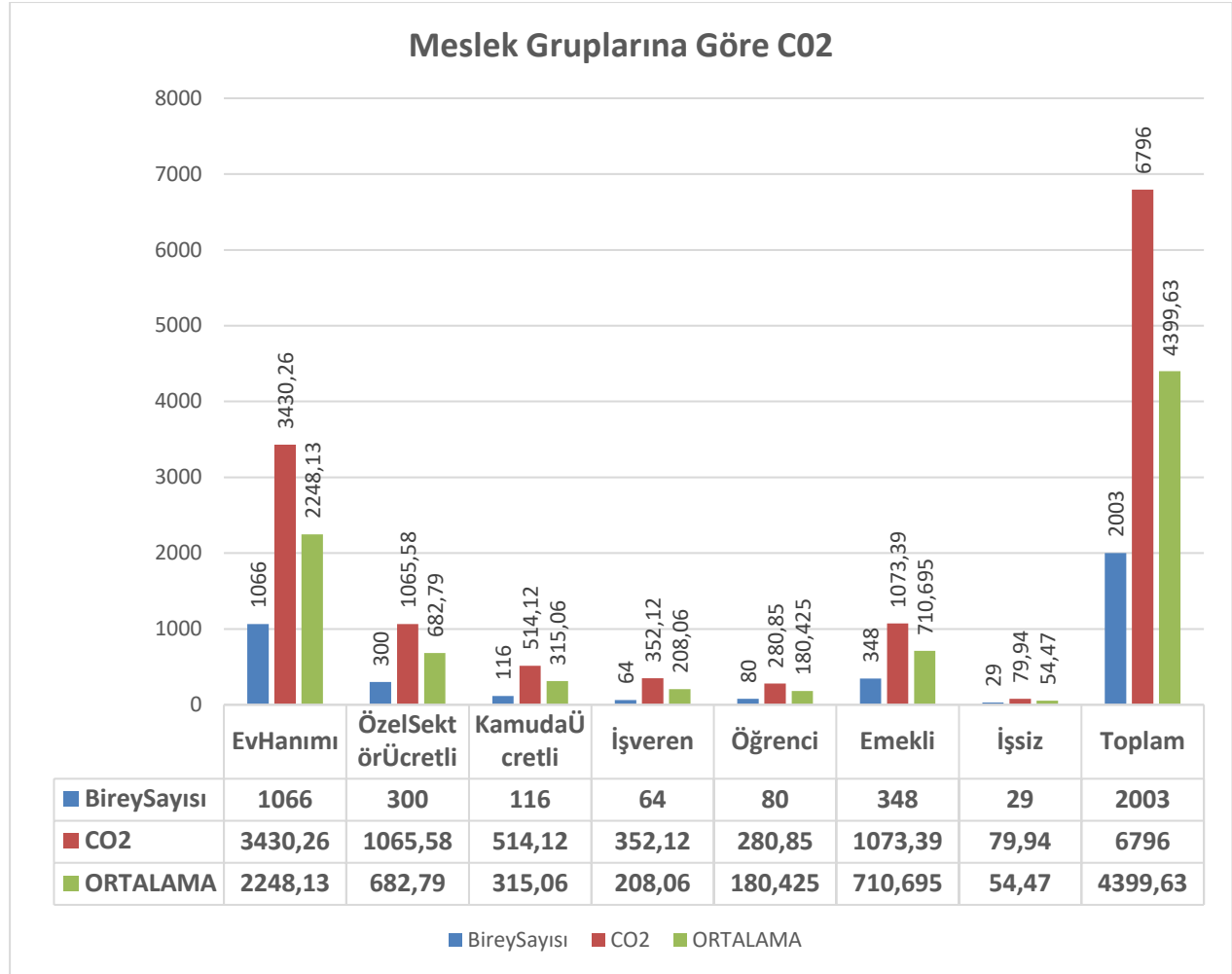
- ✚ 18-24 yaş grubundaki 89 birey için **CO2 Salınımı 275,8** iken, ortalama emisyon **182,4**
- ✚ 25-34 yaş grubundaki 296 birey için **CO2 Salınımı 1013,44** iken, ortalama emisyon **654,72**
- ✚ 35-44 yaş grubundaki 590 birey için **CO2 Salınımı 2203,8** iken, ortalama emisyon **1396,9**
- ✚ 45-54 yaş grubundaki 481 birey için **CO2 Salınımı 1650,21** iken, ortalama emisyon **1065,605**
- ✚ 55-64 yaş grubundaki 348 birey için **CO2 Salınımı 1105,98** iken, ortalama emisyon **726,99**
- ✚ 65 ve üzeri yaş grubundaki 199 bireyin **CO2 Salınımı 547,11** iken, ortalama emisyon **373,055'dir.**

Yaş gruplarına göre toplam 2003 bireyin CO2 Salınımı **6796 iken**, ortalama emisyon oranı **4399,67'dir.**



Bu proje Avrupa Birliği ve Türkiye Cumhuriyeti tarafından finanse edilmektedir.

### 2.1.3 Mezitli Bölgesi: Meslek Gruplarına Göre Karbon Değişim Oranı



Araştırmaya katılan meslek gruplarına göre;

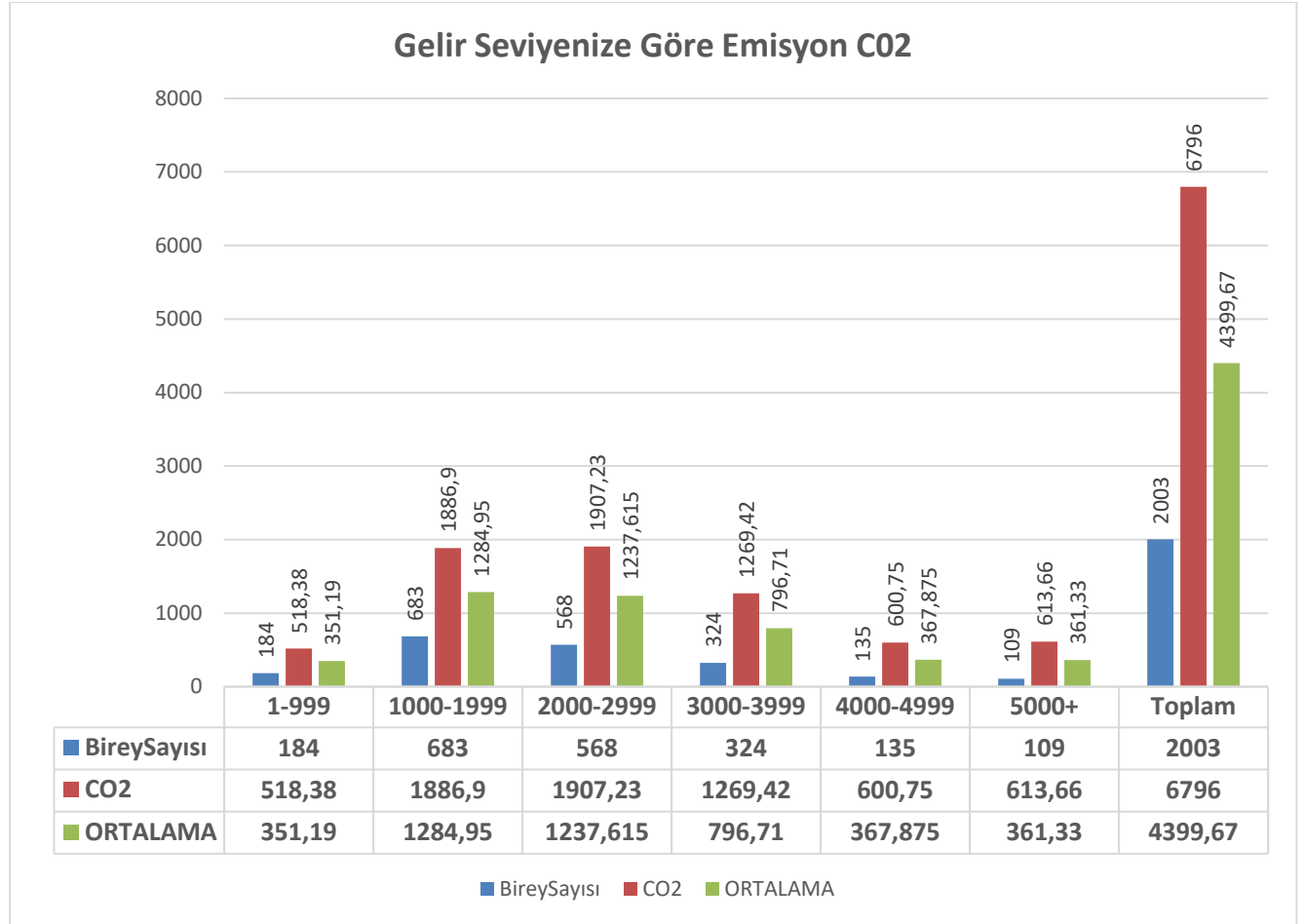
- ✚ Ev hanımı 1066 birey için **CO2 Salınımı 3430,26** iken, ortalama emisyon **2248,13**
- ✚ Özel sektörde ücretli çalışan 300 birey için **CO2 Salınımı 1065,58** iken ortalama emisyon **682,79**
- ✚ Kamuda ücretli çalışan 116 birey için **CO2 Salınımı 514,12** iken, ortalama emisyon **315,06**
- ✚ İşveren 64 birey için **CO2 Salınımı 352,12** iken, ortalama emisyon **208,06**
- ✚ Öğrenci 80 birey için **CO2 Salınımı 280,85** iken, ortalama emisyon **180,425**
- ✚ Emekli 348 birey için **CO2 Salınımı 1073,39** iken, ortalama emisyon **710,695**
- ✚ İşsiz 29 birey için **CO2 Salınımı 79,94** iken, ortalama emisyon **54,47'dir.**

Toplamda farklı meslek gruplarındaki 2003 birey için **CO2 Salınımı 6796** iken, ortalama emisyon oranı **4399,63'dür.**



Bu proje Avrupa Birliği ve Türkiye Cumhuriyeti tarafından finanse edilmektedir.

## 2.1.4 Mezitli Bölgesi: Gelir Seviyesine Göre Karbon Değişim Oranı



Araştırmaya katılan;

- ✚ 1-999 gelir seviyesinde ki 184 birey için **CO2 Salınımı 518,38** iken, ortalama emisyon **351,19**
- ✚ 1000-1999 gelir seviyesinde ki 683 birey için **CO2 Salınımı 1886,9** iken, ortalama emisyon **1284,95**
- ✚ 2000-2999 gelir seviyesinde ki 568 birey için **CO2 Salınımı 1907,23** iken, ortalama emisyon **1237,615**
- ✚ 3000-3999 gelir seviyesinde ki 324 birey için **CO2 Salınımı 1269,42** iken, ortalama emisyon **796,71**
- ✚ 4000-4999 gelir seviyesinde ki 135 birey için **CO2 Salınımı 600,75** iken, ortalama emisyon **367,875**
- ✚ 5000 ve üzeri gelir seviyesinde ki 109 birey için **CO2 Salınımı 613,66 iken**, ortalama emisyon **361,33'dür**

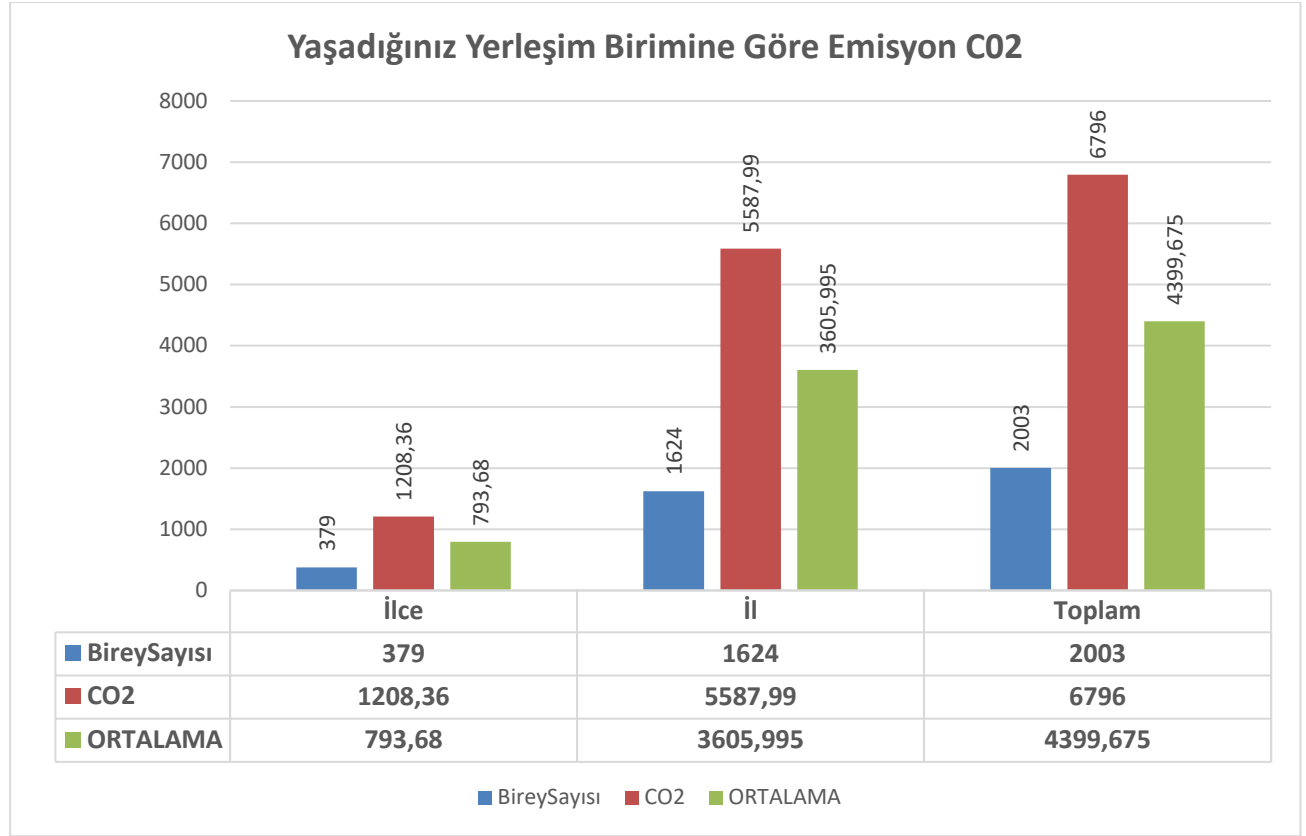
Gelir seviyesine göre toplamda 2003 birey için **CO2 Salınımı 6796 iken**, ortalama emisyon oranı **4399,67'dir.**





Bu proje Avrupa Birliđi ve Türkiye Cumhuriyeti tarafından  
finanse edilmektedir.

## 2.1.5 Mezitli Bölgesi: Geçmişte Yaşadığınız Yerleşim Birimine Göre Karbon Deđişim Oranı



Araştırmaya katılan;

- Geçmişte İlçe de yaşayan 379 birey için **CO2 Salınımı 1208,36** iken, ortalama emisyon **793,68**
- Geçmişte İl de yaşayan 1624 birey için **CO2 Salınımı 5587,99** iken, ortalama emisyon **3605,995'dir.**

Toplamda geçmişte il ve ilçe de yaşadığını belirten 2003 birey için **CO2 Salınımı 6796 iken,** ortalama emisyon oranı **4399,675'dir.**

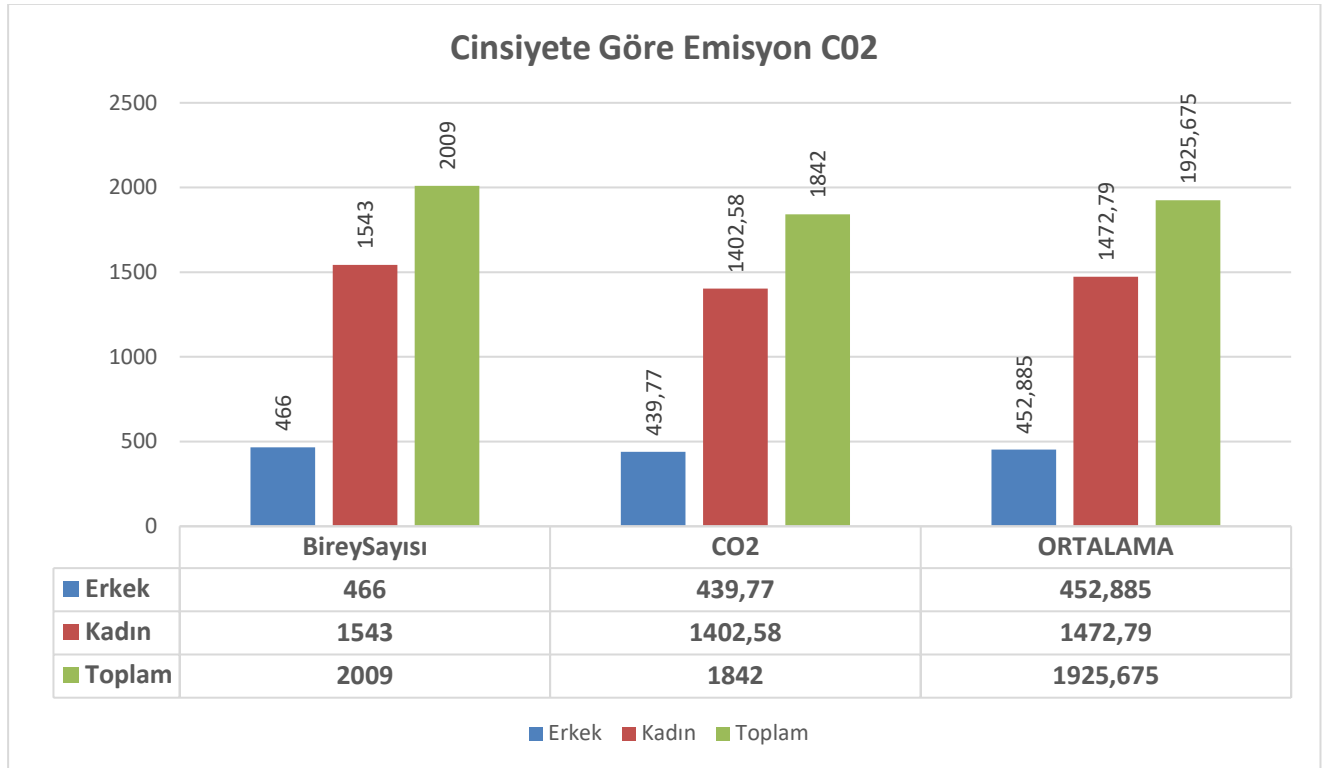


Bu proje Avrupa Birliği ve Türkiye Cumhuriyeti tarafından finanse edilmektedir.

### 3. TOROSLAR BÖLGESİ KARBON EMİSYON ORANLARI “CO<sub>2</sub>”

#### 3.1 DEMOGRAFİK KRİTERLERE GÖRE BÖLGEDEKİ EMİSYON DEĞİŞİM ORANLARI

##### 3.1.1 Toroslar Bölgesi: Cinsiyete Göre Karbon Değişim Oranı



Araştırmaya katılan;

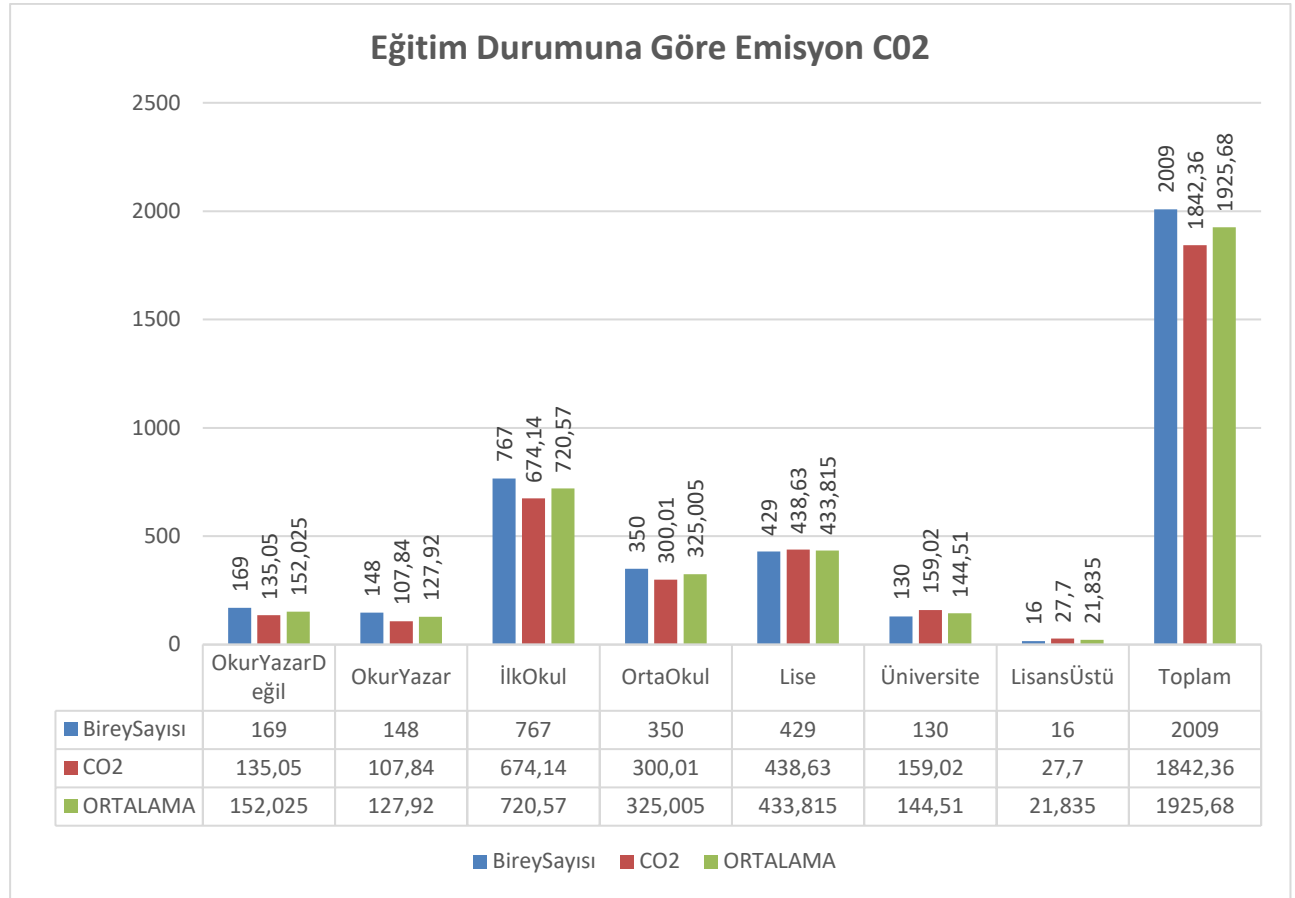
- 466 erkek birey için CO<sub>2</sub> salınımı **439,77** iken ortalama emisyon oranı **452,885**,
- 1543 kadın birey için CO<sub>2</sub> salınımı **1402,58** iken ortalama emisyon oranı **1472,79'dur**.

Cinsiyete göre, Toplamda 2009 birey için CO<sub>2</sub> salınımı **1842** iken ortalama emisyon oranı **1925,675'dir**.



Bu proje Avrupa Birliği ve Türkiye Cumhuriyeti tarafından finanse edilmektedir.

### 3.1.2 Toroslar Bölgesi: Eğitim Durumuna Göre Karbon Değişim Oranı



Araştırmaya katılan;

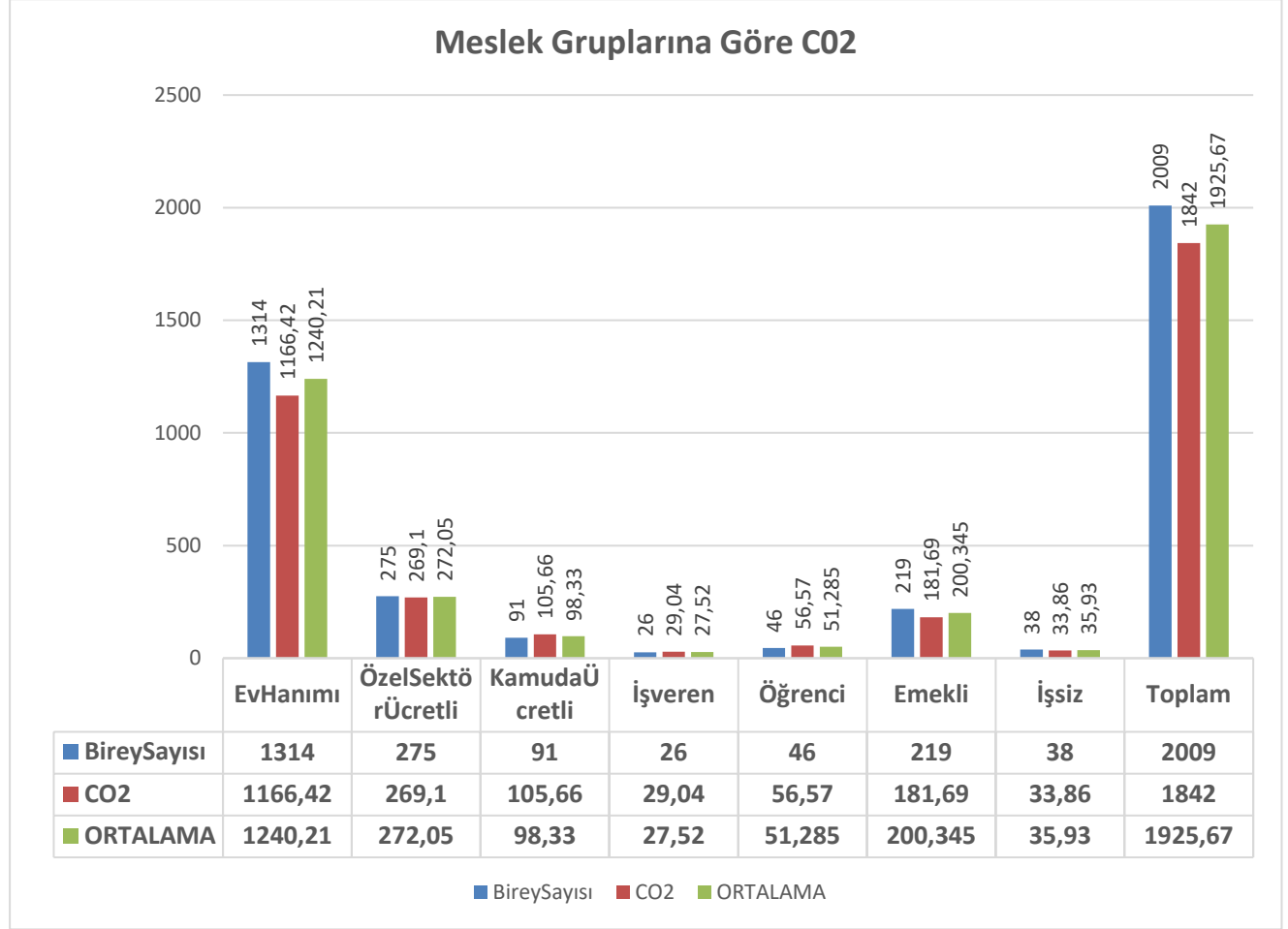
- Okuryazar olmayan 169 birey için **CO2 Salınımı 135,05** iken, ortalama emisyon **152,025**
- Okuryazar 148 birey için **CO2 Salınımı 107,84** iken, ortalama emisyon **127,92**
- İlkokul mezunu 767 birey için **CO2 Salınımı 674,14** iken, ortalama emisyon **720,57**
- Ortaokul mezunu 350 birey için **CO2 Salınımı 300,01** iken, ortalama emisyon **325,005**
- Lise mezunu 429 birey için **CO2 Salınımı 438,63** iken, ortalama emisyon **433,815**
- Üniversite mezunu 130 birey için **CO2 Salınımı 159,02** iken, ortalama emisyon **144,51**
- Lisansüstü mezun 16 birey için **CO2 Salınımı 27,7** iken, ortalama emisyon **21,835'dir.**

Eğitim durumuna göre araştırmaya katılan toplam 2009 birey için **CO2 Salınımı 1842,36** iken, ortalama emisyon oranı **1925,68'dir.**



Bu proje Avrupa Birliği ve Türkiye Cumhuriyeti tarafından finanse edilmektedir.

### 3.1.3 Toroslar Bölgesi: Meslek Gruplarına Göre Karbon Değişim Oranı



Araştırmaya katılan meslek gruplarına göre;

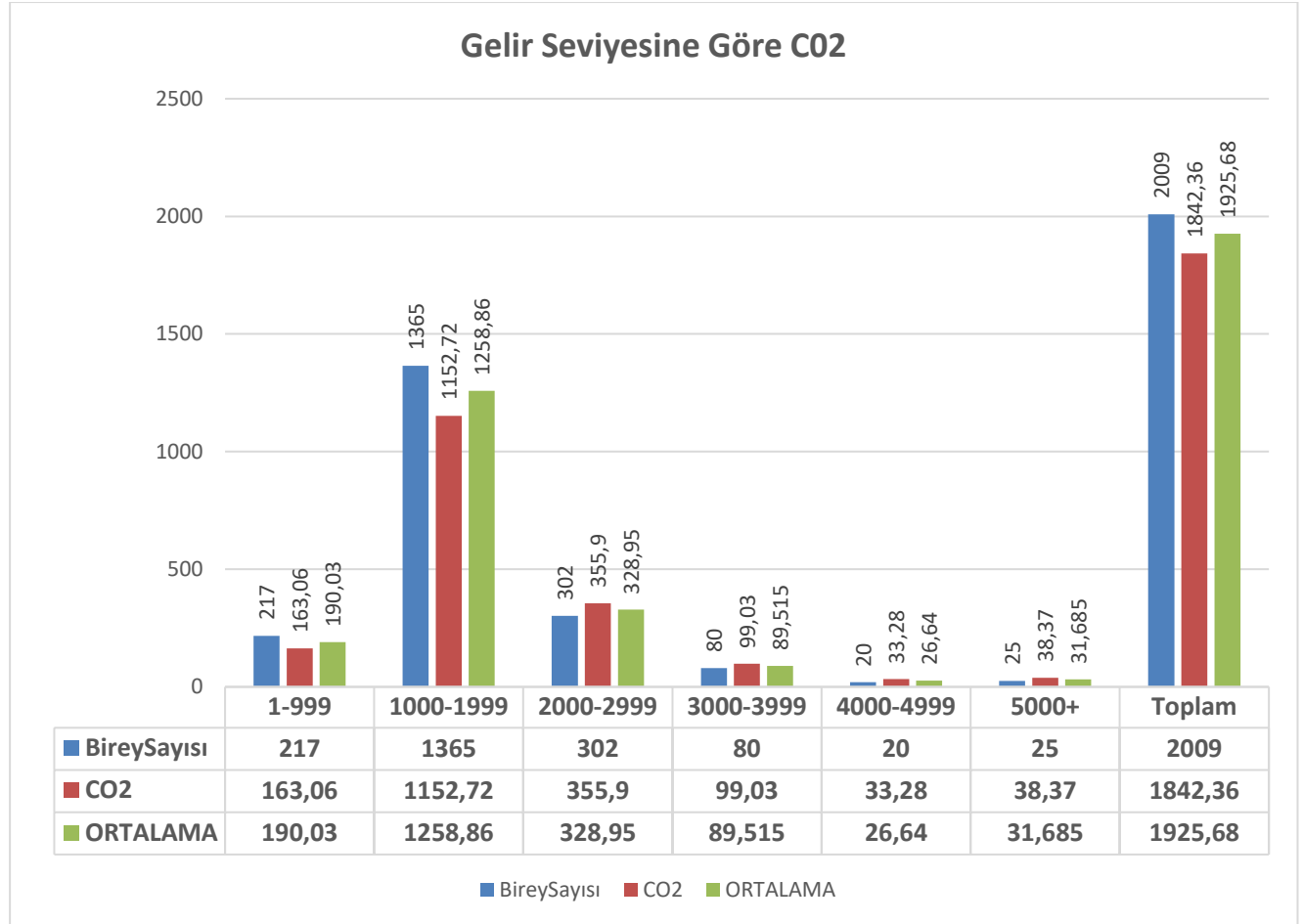
- ✚ Ev hanımı 1314 birey için **CO2 Salınımı 1166,42** iken, ortalama emisyon **1240,21**
- ✚ Özel sektörde ücretli çalışan 275 birey için **CO2 Salınımı 269,1** iken ortalama emisyon **272,05**
- ✚ Kamuda ücretli çalışan 91 birey için **CO2 Salınımı 105,66** iken, ortalama emisyon **98,33**
- ✚ İşveren 26 birey için **CO2 Salınımı 29,04** iken, ortalama emisyon **27,52**
- ✚ Öğrenci 46 birey için **CO2 Salınımı 56,57** iken, ortalama emisyon **51,285**
- ✚ Emekli 219 birey için **CO2 Salınımı 181,69** iken, ortalama emisyon **200,345**
- ✚ İşsiz 38 birey için **CO2 Salınımı 33,86** iken, ortalama emisyon **35,93'dür.**

Toplamda farklı meslek gruplarındaki 2009 birey için **CO2 Salınımı 1842** iken, ortalama emisyon oranı **1925,67'dir.**



Bu proje Avrupa Birliği ve Türkiye Cumhuriyeti tarafından finanse edilmektedir.

### 3.1.4 Toroslar Bölgesi: Gelir Seviyesine Göre Karbon Değişim Oranı



Araştırmaya katılan;

- ✚ 1-999 gelir seviyesinde ki 217 birey için **CO2 Salınımı 163,06** iken, ortalama emisyon **190,03**
- ✚ 1000-1999 gelir seviyesinde ki 1365 birey için **CO2 Salınımı 1152,72** iken, ortalama emisyon **1258,86**
- ✚ 2000-2999 gelir seviyesinde ki 302 birey için **CO2 Salınımı 355,9** iken, ortalama emisyon **328,95**
- ✚ 3000-3999 gelir seviyesinde ki 80 birey için **CO2 Salınımı 99,03** iken, ortalama emisyon **89,515**
- ✚ 4000-4999 gelir seviyesinde ki 20 birey için **CO2 Salınımı 33,28** iken, ortalama emisyon **26,64**
- ✚ 5000 ve üzeri gelir seviyesinde ki 25 birey için **CO2 Salınımı 38,37 iken**, ortalama emisyon **31,685'dir**

Gelir seviyesine göre toplamda 2009 birey için **CO2 Salınımı 1842,36 iken**, ortalama emisyon oranı **1925,68'dir**.

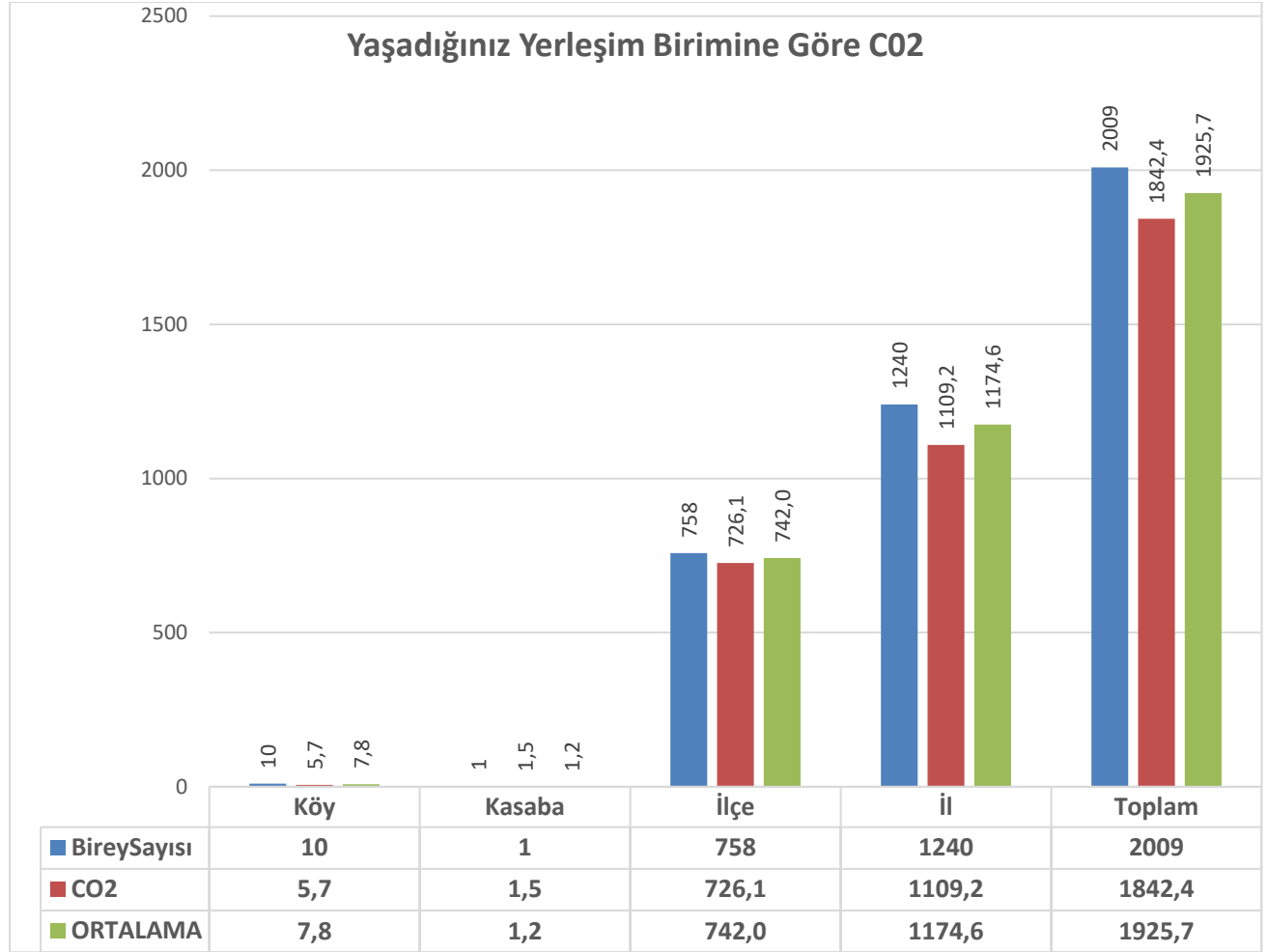






Bu proje Avrupa Birliği ve Türkiye Cumhuriyeti tarafından  
finanse edilmektedir.

### 3.1.5 Toroslar Bölgesi: Geçmişte Yaşadığınız Yerleşim Birimine Göre Karbon Değişim Oranı



Araştırmaya katılan;

- Geçmişte köyde yaşayan 10 birey için **CO2 Salınımı 5,7** iken, ortalama emisyon **7,8**
- Geçmişte kasaba da yaşayan 1 birey için **CO2 Salınımı 1,5** iken, ortalama emisyon **1,2**
- Geçmişte İlçe de yaşayan 758 birey için **CO2 Salınımı 726,1** iken, ortalama emisyon **742,0**
- Geçmişte İl de yaşayan 1240 birey için **CO2 Salınımı 1109,2** iken, ortalama emisyon **1174,6'dır.**

Geçmişte il, ilçe, kasaba ve köyde yaşadığını belirten 2009 birey için toplam **CO2 Salınımı 1842,4 iken**, ortalama emisyon oranı **1925,7'dir.**



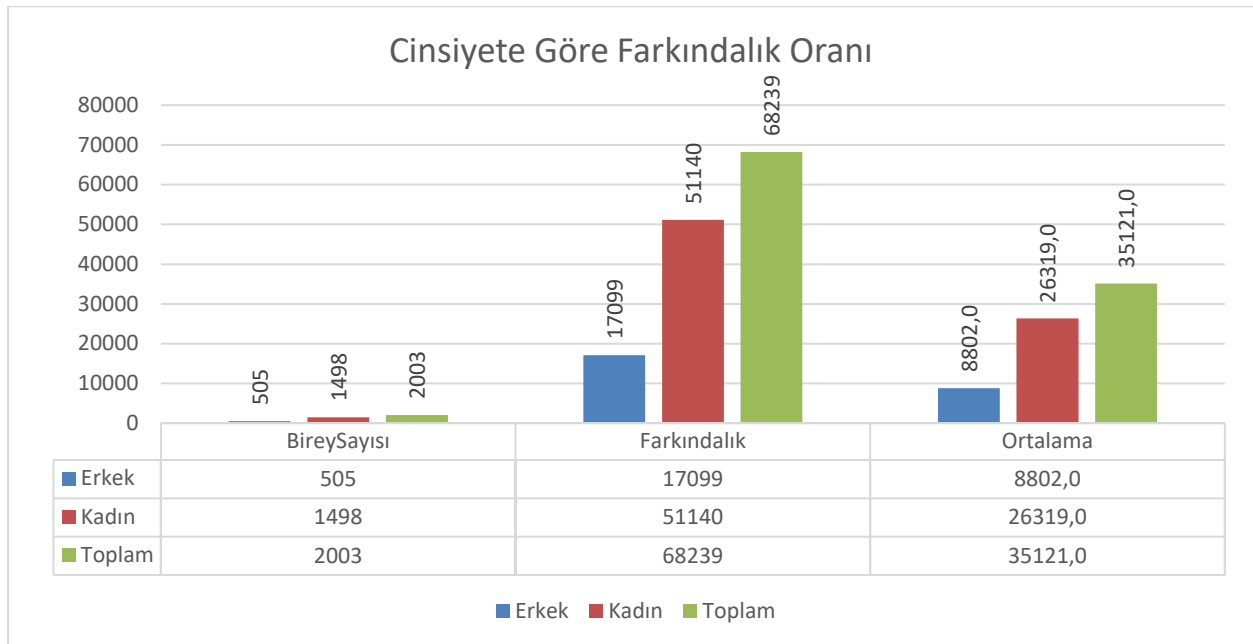
Bu proje Avrupa Birliği ve Türkiye Cumhuriyeti tarafından finanse edilmektedir.

## 4. MERSİN İLİ FARKINDALIK KATSAYI DEĞİŞİM ORANLARI

### 4.1 MEZİTLİ BÖLGESİ FARKINDALIK KATSAYI ORANLARI

#### 4.1.1 Demografik kriterlere göre bölgedeki farkındalık katsayısı değişim oranları

##### 4.1.1.1 Mezitli Bölgesi: Cinsiyete Göre Farkındalık Katsayı Değişim Oranı



Araştırmaya katılan;

✚ 505 Erkek bireyin **farkındalık katsayısı oranı 17099 iken**, ortalama **8802**,

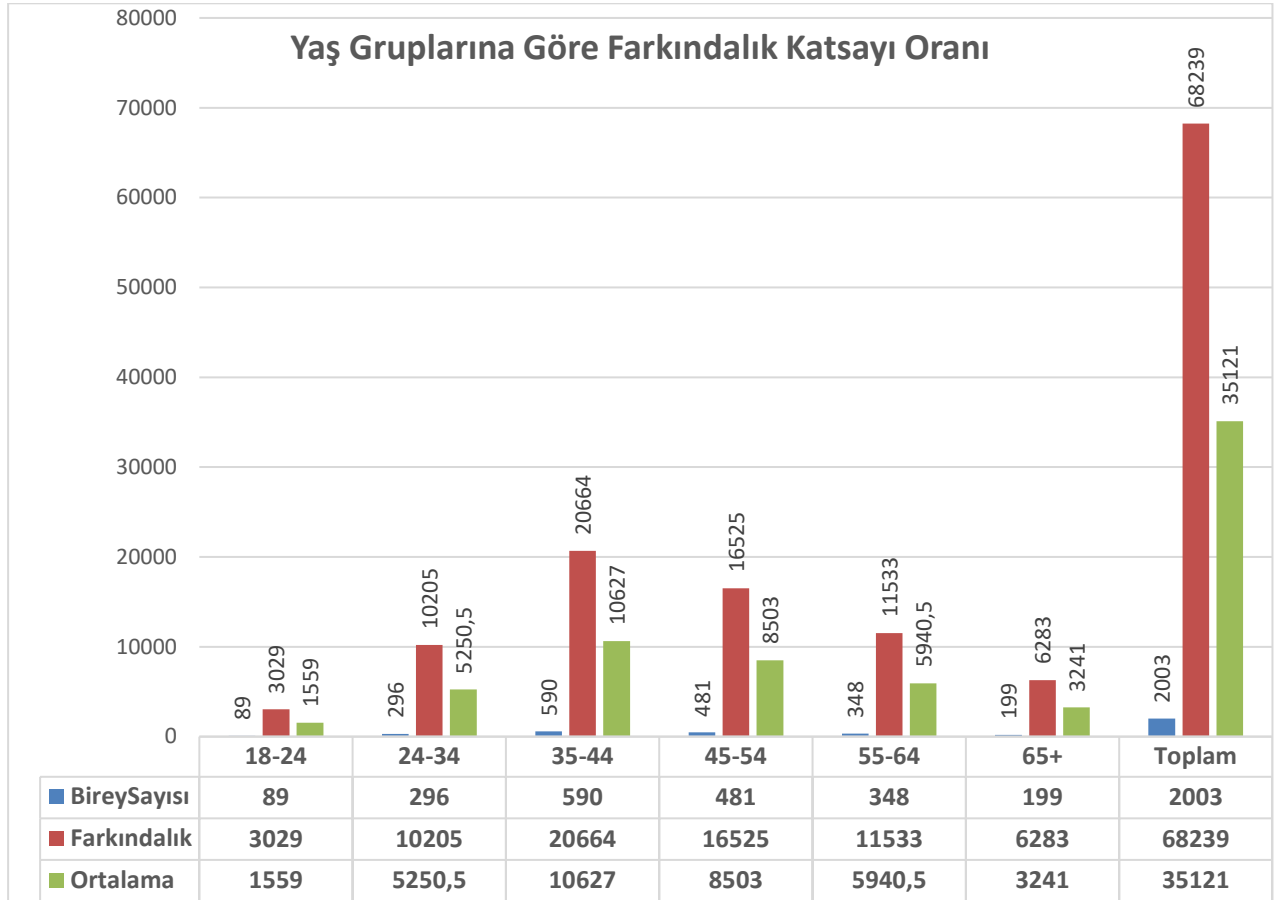
✚ 1498 Kadın birey için **farkındalık katsayısı oranı 51140 iken**, ortalama **36319,0'dır**.

Cinsiyete göre; toplam 2003 birey için farkındalık 68239 iken ortalama 35121,0'dır.



Bu proje Avrupa Birliği ve Türkiye Cumhuriyeti tarafından  
finanse edilmektedir.

#### 4.1.1.2 Mezitli Bölgesi: Yaş Gruplarına Göre Farkındalık Katsayı Değişim Oranı



Araştırmaya katılan;

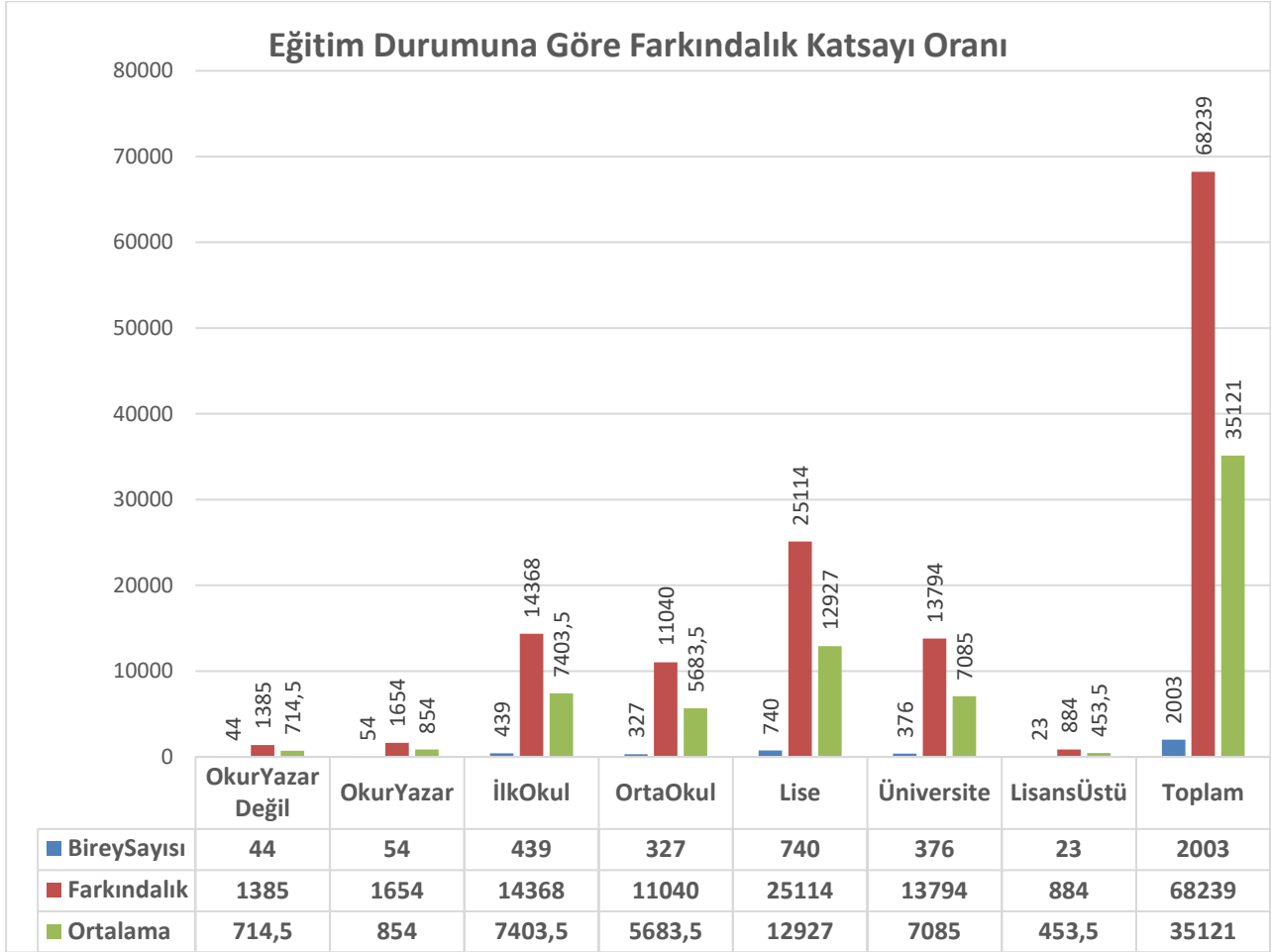
- 18-24 yaş grubundaki 89 birey için **Farkındalık katsayı oranı 3029** iken, ortalama **1559**
- 25-34 yaş grubundaki 296 birey için **Farkındalık katsayı oranı 10205** iken, ortalama **5250,5**
- 35-44 yaş grubundaki 590 birey için **Farkındalık katsayı oranı 20664** iken, ortalama **10627**
- 45-54 yaş grubundaki 481 birey için **Farkındalık katsayı oranı 16525** iken, ortalama **8503**
- 55-64 yaş grubundaki 348 birey için **Farkındalık katsayı oranı 11533** iken, ortalama **5940,5**
- 65 ve üzeri yaş grubundaki 199 bireyin **Farkındalık katsayı oranı 6283** iken, ortalama **3241** 'dir.

Yaş gruplarına göre toplam 2003 bireyin **farkındalık katsayı oranı 68239** iken, ortalama **35121**'dir.



Bu proje Avrupa Birliği ve Türkiye Cumhuriyeti tarafından  
finanse edilmektedir.

#### 4.1.1.3 Mezitli Bölgesi: Eğitim Durumuna Göre Farkındalık Katsayı Değişim Oranı



Araştırmaya katılan;

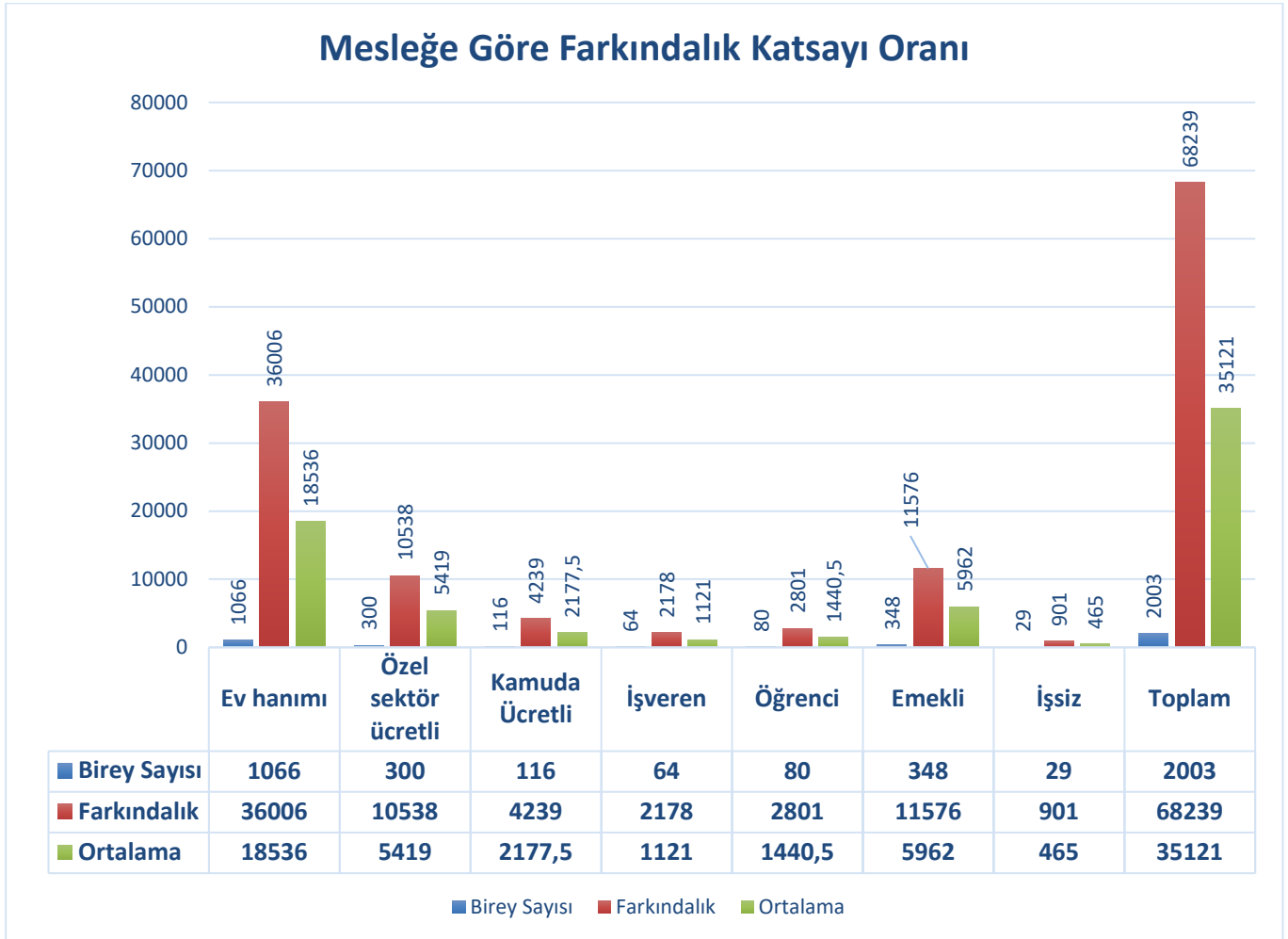
- ✚ Okuryazar olmayan 44 birey için **farkındalık katsayı oranı 1385** iken, ortalama **741,5**
- ✚ Okuryazar 54 birey için **farkındalık katsayı oranı 1654** iken, ortalama **854**
- ✚ İlkokul mezunu 439 birey için **farkındalık katsayı oranı 14368** iken, ortalama **7403,5**
- ✚ Ortaokul mezunu 327 birey için **farkındalık katsayı oranı 11040** iken, ortalama **5683,5**
- ✚ Lise mezunu 740 birey için **farkındalık katsayı oranı 25114** iken, ortalama **12927**
- ✚ Üniversite mezunu 376 birey için **farkındalık katsayı oranı 13794** iken, ortalama **7085**
- ✚ Lisansüstü mezun 23 birey için **farkındalık katsayı oranı 884** iken, ortalama **453,5dir.**

Eğitim durumuna göre araştırmaya katılan toplam 2003 birey için **farkındalık katsayı oranı 68239** iken, ortalama emisyon oranı **35121'dir.**



Bu proje Avrupa Birliği ve Türkiye Cumhuriyeti tarafından finanse edilmektedir.

#### 4.1.1.4 Mezitli Bölgesi: Mesleğe Göre Farkındalık Katsayı Değişim Oranı



Araştırmaya katılan meslek gruplarına göre;

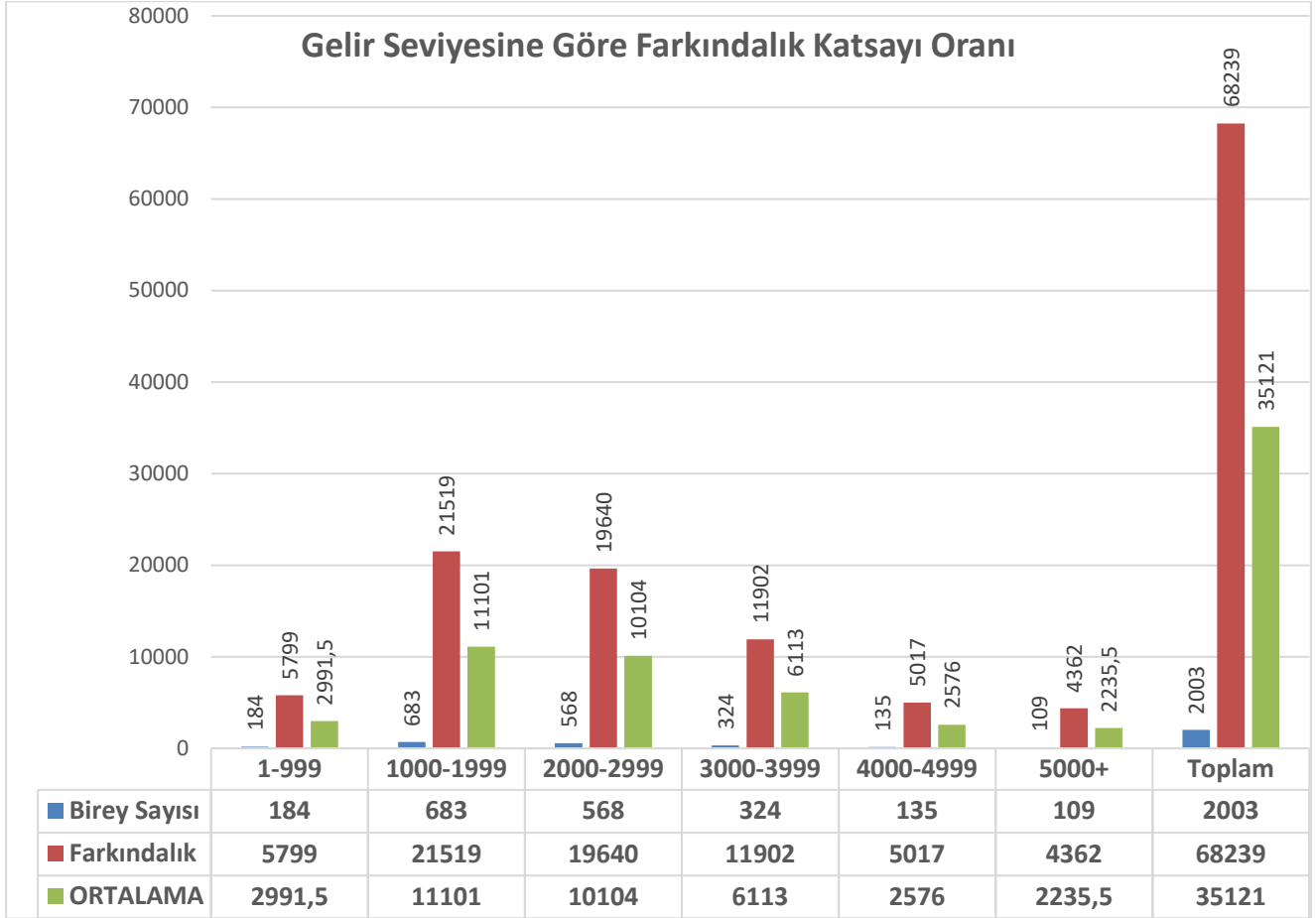
- ✚ Ev hanımı 1066 birey için **Farkındalık katsayı oranı 36006** iken, ortalama **18536**
- ✚ Özel sektörde ücretli çalışan 300 birey için **Farkındalık katsayı oranı 10538** iken ortalama **5419**
- ✚ Kamuda ücretli çalışan 116 birey için **Farkındalık katsayı oranı 4239** iken, ortalama **2177,5**
- ✚ İşveren 64 birey için **Farkındalık katsayı oranı 2178** iken, ortalama **1121**
- ✚ Öğrenci 80 birey için **Farkındalık katsayı oranı 2801** iken, ortalama **1440,5**
- ✚ Emekli 348 birey için **Farkındalık katsayı oranı 11576** iken, ortalama **5962**
- ✚ İşsiz 29 birey için **Farkındalık katsayı oranı 901** iken, ortalama **465'dir.**

Toplamda farklı meslek gruplarındaki 2003 birey için **Farkındalık katsayı oranı 68239** iken, ortalama emisyon oranı **35121'dir.**



Bu proje Avrupa Birliği ve Türkiye Cumhuriyeti tarafından  
finanse edilmektedir.

#### 4.1.1.5 Mezitli Bölgesi: Gelir Seviyesine Göre Farkındalık Katsayı Değişim Oranı



Araştırmaya katılan;

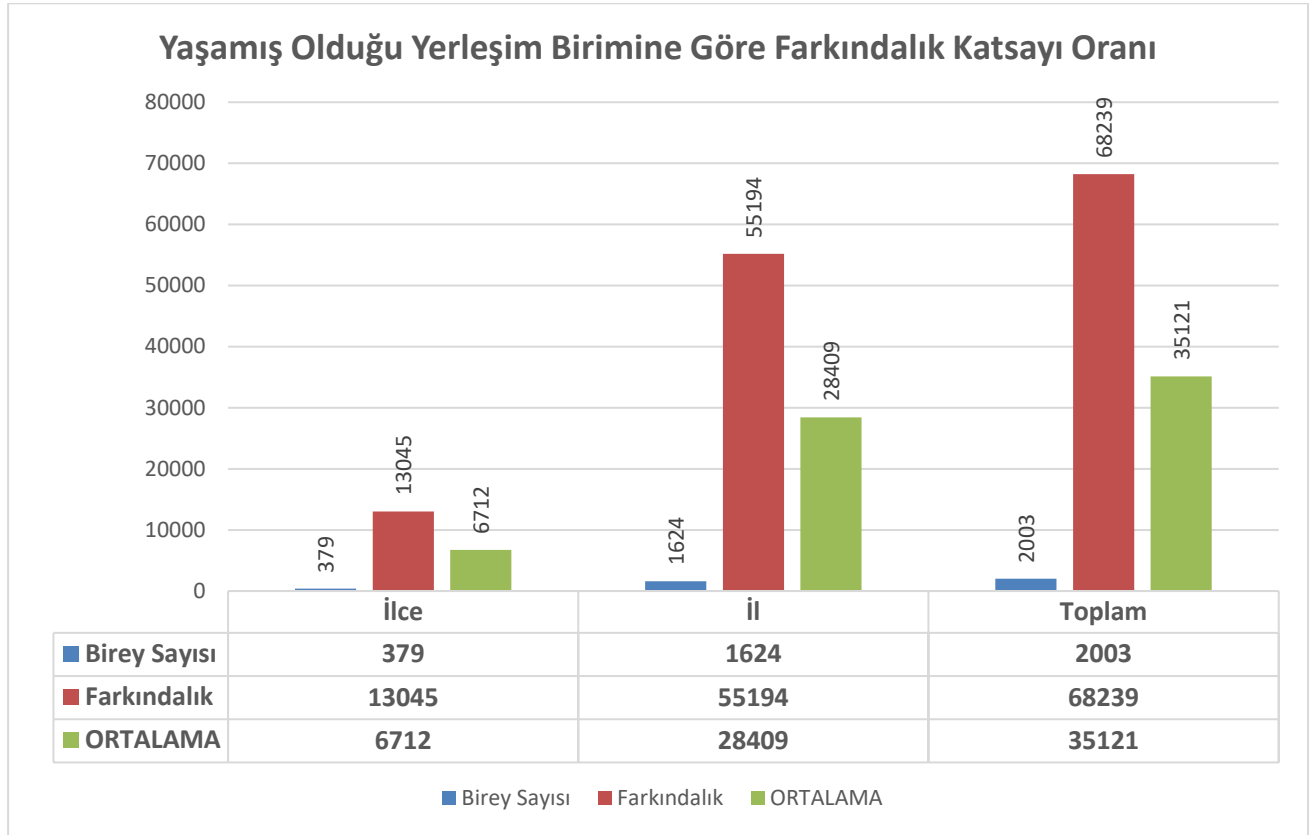
- 1-999 gelir seviyesinde ki 184 birey için **Farkındalık katsayı oranı 5799** iken, ortalama **2991,5**
- 1000-1999 gelir seviyesinde ki 683 birey için **Farkındalık katsayı oranı 21519** iken, ortalama **11101**
- 2000-2999 gelir seviyesinde ki 568 birey için **Farkındalık katsayı oranı 19640** iken, ortalama 10104
- 3000-3999 gelir seviyesinde ki 324 birey için **Farkındalık katsayı oranı 11902** iken, ortalama 6113
- 4000-4999 gelir seviyesinde ki 135 birey için **Farkındalık katsayı oranı 5017** iken, ortalama 2576
- 5000 ve üzeri gelir seviyesinde ki 109 birey için **Farkındalık katsayı oranı 4362**, ortalama emisyon **2235,5'dir**

Gelir seviyesine göre toplamda 2003 birey için **Farkındalık katsayı oranı 68239**, ortalama emisyon oranı **35,121'dir**.



Bu proje Avrupa Birliği ve Türkiye Cumhuriyeti tarafından finanse edilmektedir.

#### 4.1.1.6 Yaşamış Olduğu Yerleşim Birimine Göre Farkındalık Katsayı Değişim Oranı



Araştırmaya katılan;

- Geçmişte İlçe de yaşayan 379 birey için **Farkındalık katsayı oranı 13045** iken, ortalama **6712**
- Geçmişte İl de yaşayan 1624 birey için **Farkındalık katsayı oranı 55194** iken, ortalama 28409'dur.

Geçmişte il ve ilçe de yaşadığını belirten toplam 2003 birey için **farkındalık katsayı oranı 68239**, ortalama emisyon oranı **35121'dir.**

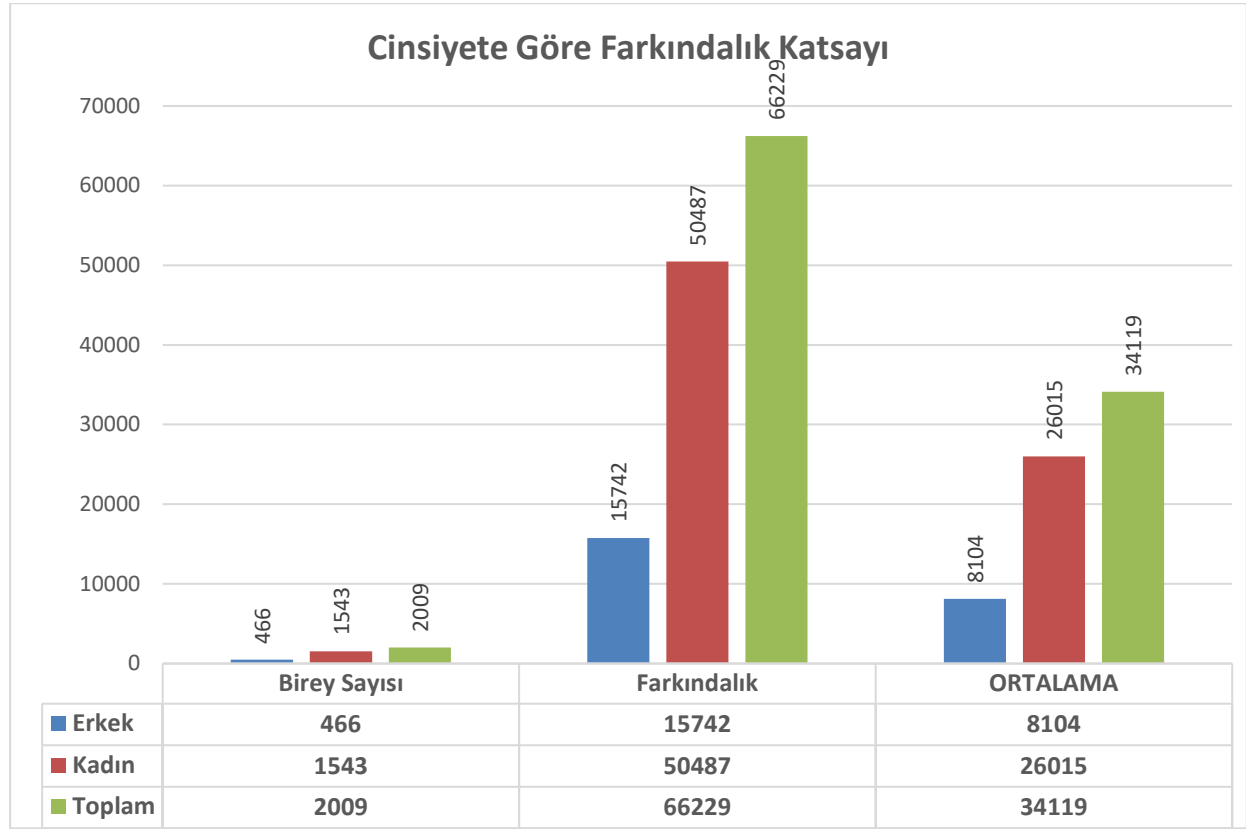


Bu proje Avrupa Birliđi ve Türkiye Cumhuriyeti tarafından  
finanse edilmektedir.

## 5. TOROSLAR BÖLGESİ FARKINDALIK KATSAYI ORANLARI

### 5.1 Demografik kriterlere göre bölgedeki farkındalık katsayısı deđişim oranları

#### 5.1.1 Toroslar Bölgesi: Cinsiyete Göre Farkındalık Katsayı Deđişim Oranı



Araştırmaya katılan;

- 466 erkek birey için **Farkındalık katsayı oranı 15742** iken ortalama **8104**
- 1543 kadın birey için **Farkındalık katsayı oranı 50487** iken ortalama **26015**

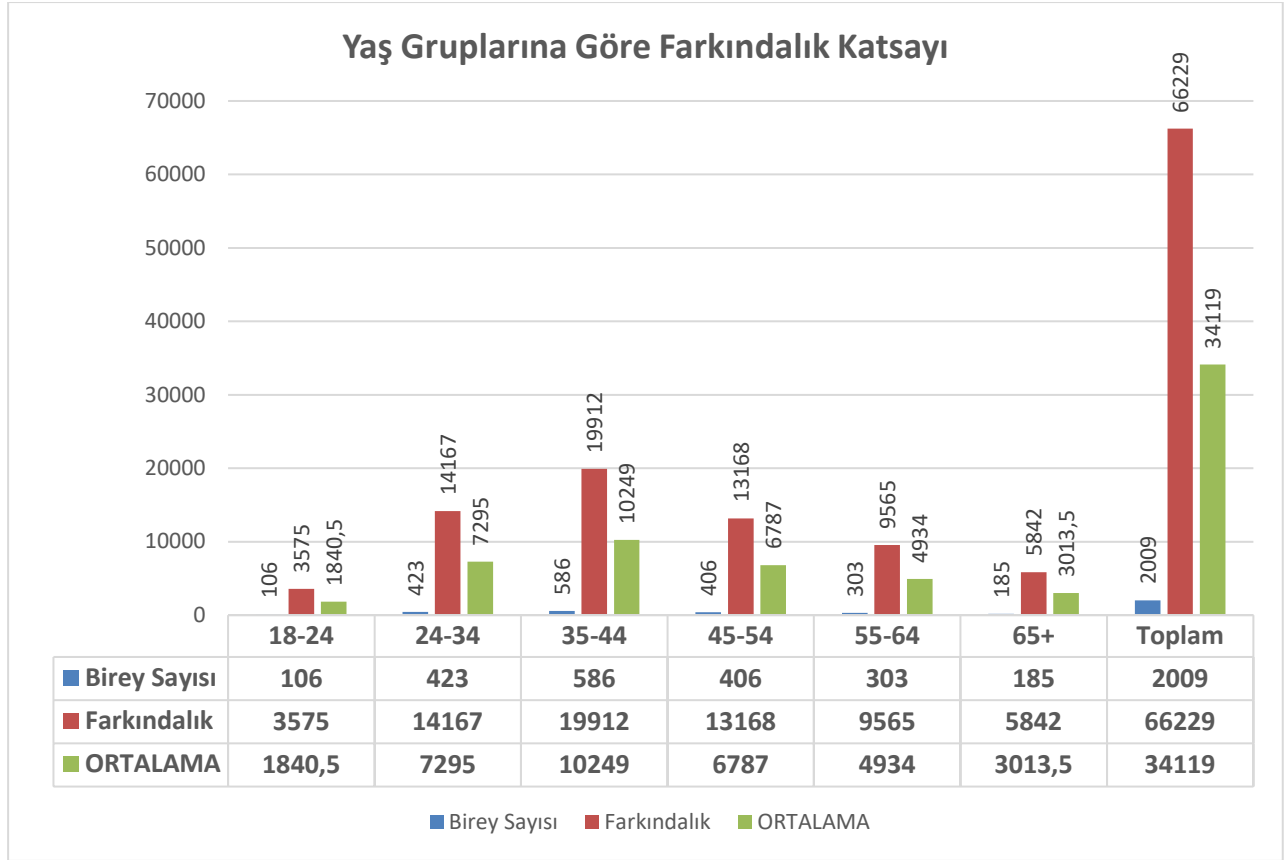
Cinsiyete göre, Toplamda 2009 birey için Farkındalık katsayı deđişim oranı **66229** iken ortalama emisyon oranı **34119'dur.**





Bu proje Avrupa Birliği ve Türkiye Cumhuriyeti tarafından  
finanse edilmektedir.

### 5.1.2 Toroslar Bölgesi: Yaş Gruplarına Göre Farkındalık Katsayı Değişim Oranı



Araştırmaya katılan;

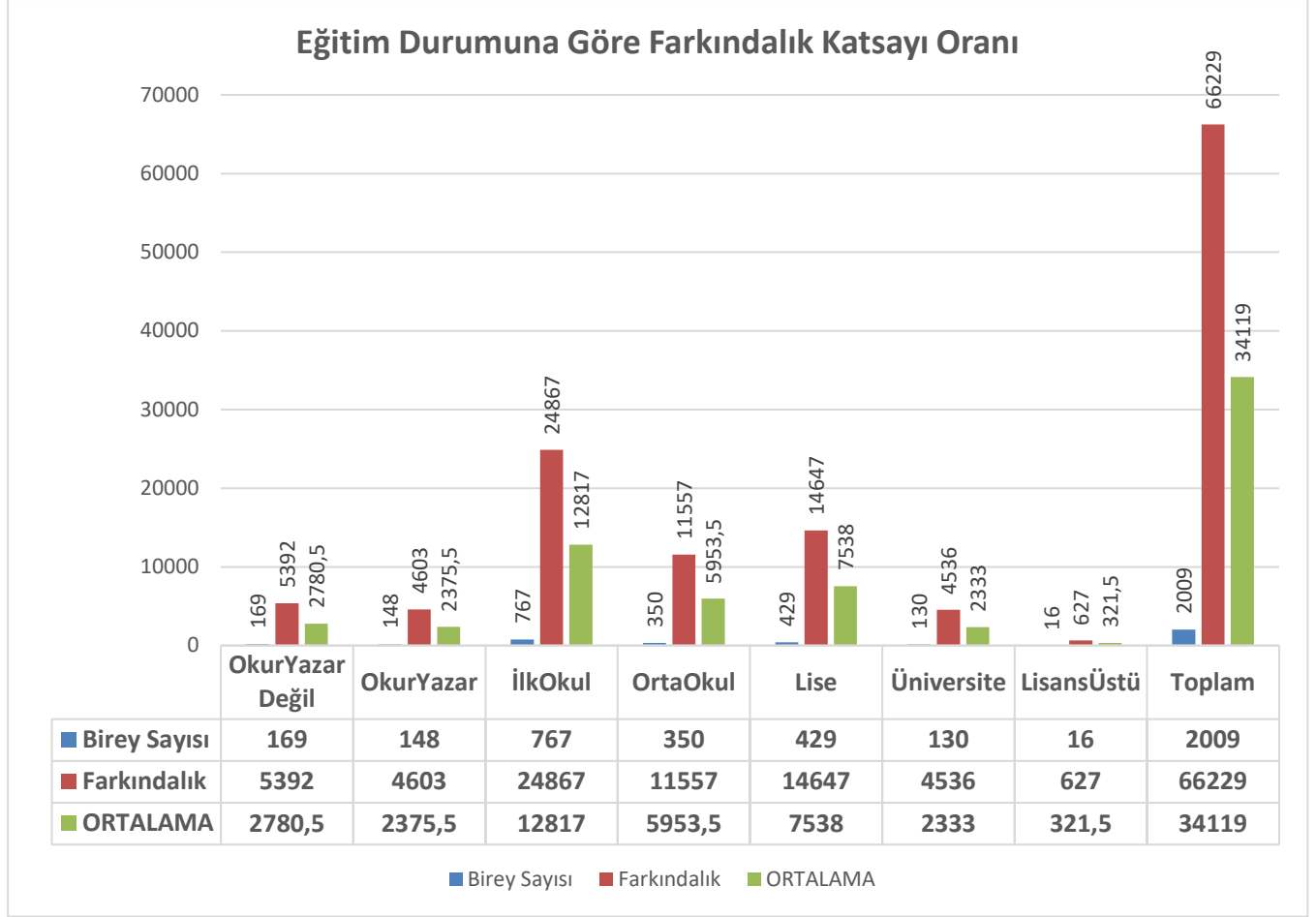
- ✚ 18-24 yaş grubundaki 106 birey için **Farkındalık katsayı oranı 3575** iken, ortalama **1840,5**
- ✚ 25-34 yaş grubundaki 423 birey için **Farkındalık katsayı oranı 14167** iken, ortalama **7295**
- ✚ 35-44 yaş grubundaki 586 birey için **Farkındalık katsayı oranı 19912** iken, ortalama **10249**
- ✚ 45-54 yaş grubundaki 406 birey için **Farkındalık katsayı oranı 13168** iken, ortalama **6787**
- ✚ 55-64 yaş grubundaki 303 birey için **Farkındalık katsayı oranı 9565** iken, ortalama **4934**
- ✚ 65 ve üzeri yaş grubundaki 185 bireyin **Farkındalık katsayı oranı 5842** iken, ortalama **3013,5** 'dir.

Yaş gruplarına göre toplam 2009 bireyin **farkındalık katsayı oranı 66229** iken, ortalama **34119**'dur.



Bu proje Avrupa Birliği ve Türkiye Cumhuriyeti tarafından finanse edilmektedir.

### 5.1.3 Toroslar Bölgesi: Eğitim Durumuna Göre Farkındalık Katsayı Değişim Oranı



Araştırmaya katılan;

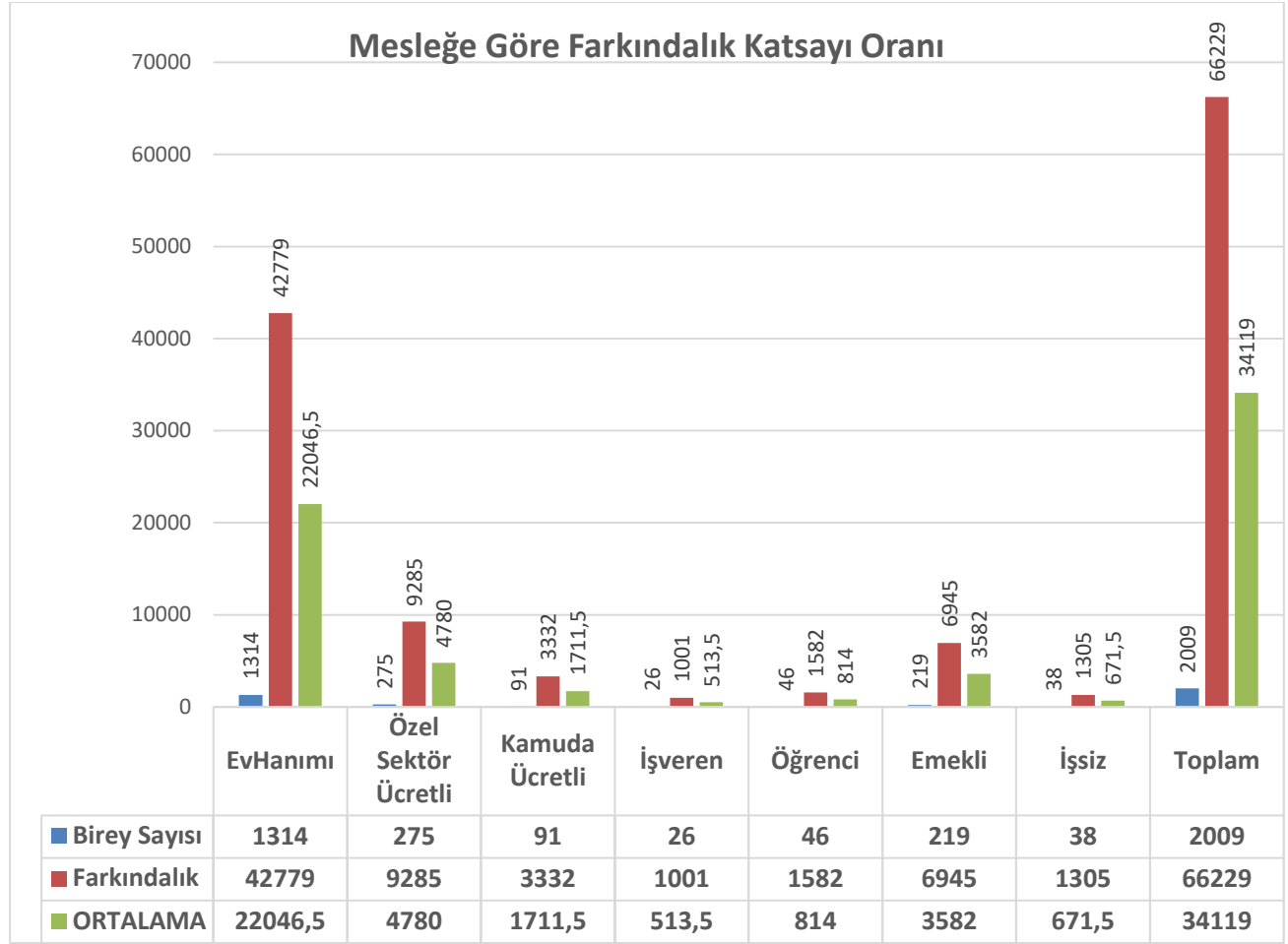
- ✚ Okuryazar olmayan 169 birey için **farkındalık katsayı oranı 5392** iken, ortalama **2780,5**
- ✚ Okuryazar 148 birey için **farkındalık katsayı oranı 4603** iken, ortalama **2375,5**
- ✚ İlkokul mezunu 767 birey için **farkındalık katsayı oranı 24867** iken, ortalama **12817**
- ✚ Ortaokul mezunu 350 birey için **farkındalık katsayı oranı 11557** iken, ortalama **5953,5**
- ✚ Lise mezunu 429 birey için **farkındalık katsayı oranı 14647** iken, ortalama **7583**
- ✚ Üniversite mezunu 130 birey için **farkındalık katsayı oranı 4536** iken, ortalama **2333**
- ✚ Lisansüstü mezun 16 birey için **farkındalık katsayı oranı 627** iken, ortalama **321,5dir.**

Eğitim durumuna göre araştırmaya katılan toplam 2009 birey için **farkındalık katsayı oranı 66229** iken, ortalama emisyon oranı **34119'dur.**



Bu proje Avrupa Birliği ve Türkiye Cumhuriyeti tarafından finanse edilmektedir.

### 5.1.4 Toroslar Bölgesi: Mesleğe Göre Farkındalık Katsayı Değişim Oranı



Araştırmaya katılan meslek gruplarına göre;

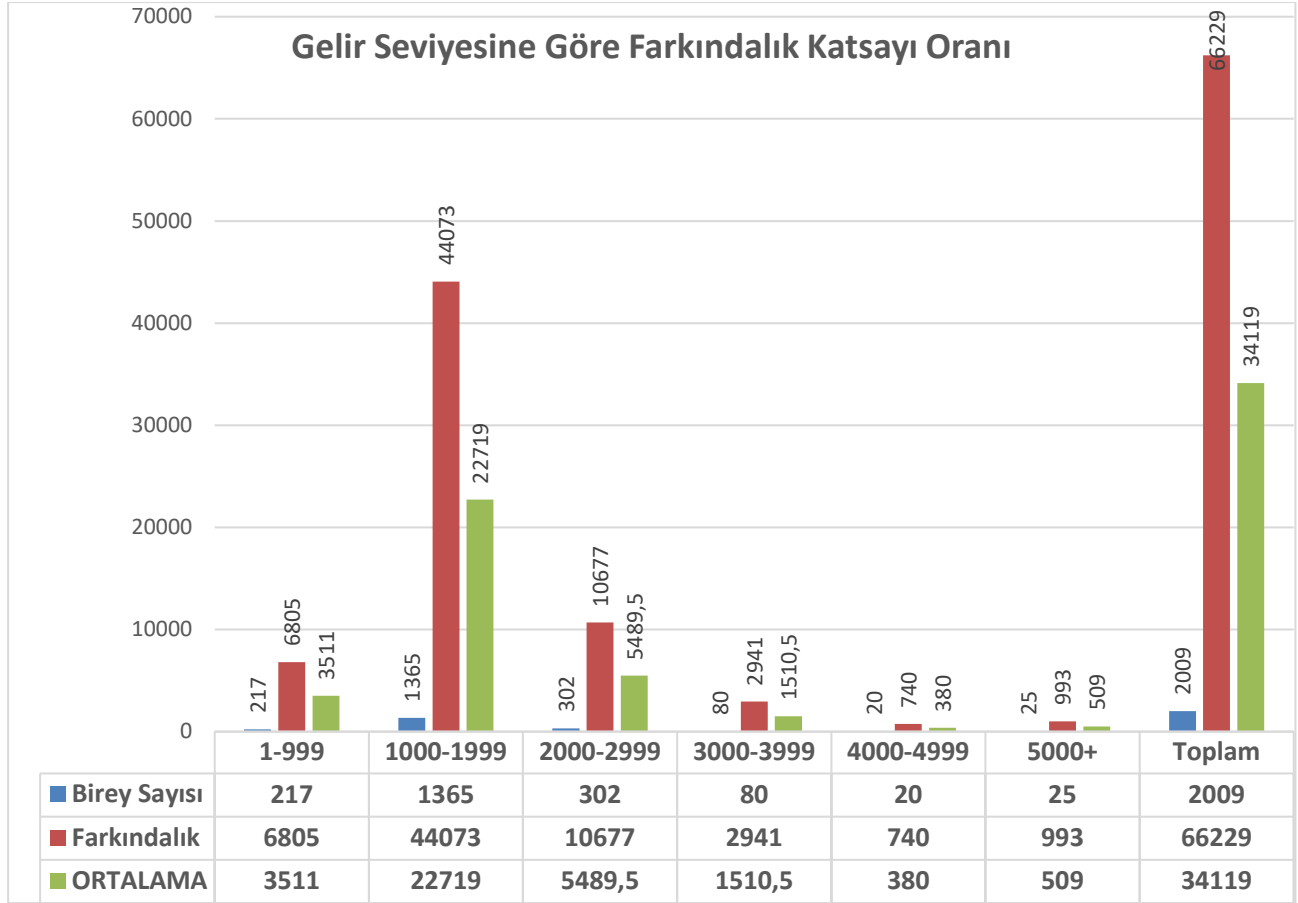
- ✚ Ev hanımı 1314 birey için **Farkındalık katsayı oranı 42779** iken, ortalama **22046,5**
- ✚ Özel sektörde ücretli çalışan 275 birey için **Farkındalık katsayı oranı 9285** iken ortalama **4780**
- ✚ Kamuda ücretli çalışan 91 birey için **Farkındalık katsayı oranı 3332** iken, ortalama **1711,5**
- ✚ İşveren 26 birey için **Farkındalık katsayı oranı 1001** iken, ortalama **513,5**
- ✚ Öğrenci 46 birey için **Farkındalık katsayı oranı 1582** iken, ortalama **814**
- ✚ Emekli 219 birey için **Farkındalık katsayı oranı 6945** iken, ortalama **3582**
- ✚ İşsiz 38 birey için **Farkındalık katsayı oranı 1305** iken, ortalama **671,5'dir.**

Toplamda farklı meslek gruplarındaki 2009 birey için **Farkındalık katsayı oranı 66229** iken, ortalama emisyon oranı **34119'dur.**



Bu proje Avrupa Birliği ve Türkiye Cumhuriyeti tarafından  
finanse edilmektedir.

### 5.1.5 Toroslar Bölgesi: Gelir Seviyesine Göre Farkındalık Katsayı Değişim Oranı



Araştırmaya katılan;

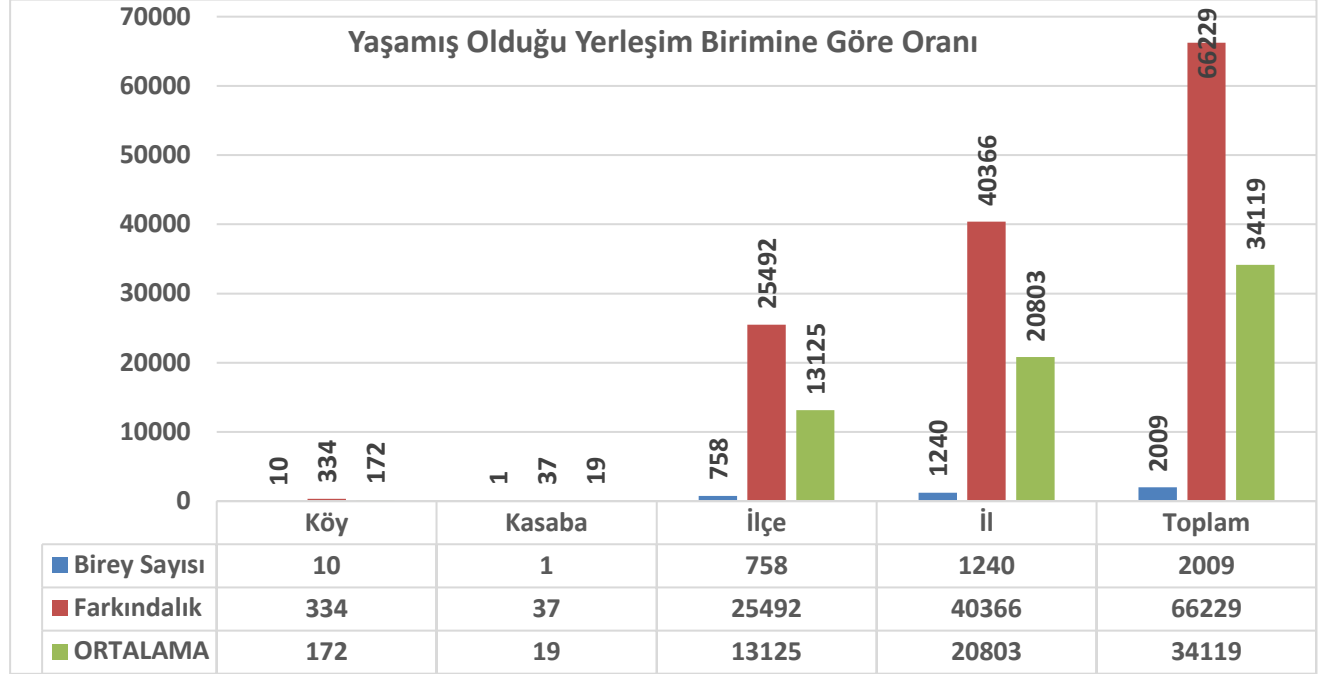
- ✚ 1-999 gelir seviyesinde ki 217 birey için **Farkındalık katsayı oranı 6805** iken, ortalama **3511**
- ✚ 1000-1999 gelir seviyesinde ki 1365 birey için **Farkındalık katsayı oranı 44073** iken, ortalama 22719
- ✚ 2000-2999 gelir seviyesinde ki 302 birey için **Farkındalık katsayı oranı 10677** iken, ortalama 5489,5
- ✚ 3000-3999 gelir seviyesinde ki 80 birey için **Farkındalık katsayı oranı 2941** iken, ortalama 1510,5
- ✚ 4000-4999 gelir seviyesinde ki 20 birey için **Farkındalık katsayı oranı 740** iken, ortalama 380
- ✚ 5000 ve üzeri gelir seviyesinde ki 25 birey için **Farkındalık katsayı oranı 993**, ortalama emisyon **509'dur.**

Gelir seviyesine göre toplamda 2009 birey için **Farkındalık katsayı oranı 66229**, ortalama emisyon oranı **34119'dur.**



Bu proje Avrupa Birliği ve Türkiye Cumhuriyeti tarafından finanse edilmektedir.

### 5.1.6 Toroslar Bölgesi: Yaşamış Olduğu Yerleşim Birimine Göre Farkındalık Katsayı Değişim Oranı



Araştırmaya katılan;

- Geçmişte köyde yaşayan 10 birey için **Farkındalık katsayı oranı 334** iken, ortalama **172**
- Geçmişte kasaba da yaşayan 1 birey için **Farkındalık katsayı oranı 37** iken, ortalama **19**
- Geçmişte İlçe de yaşayan 758 birey için **Farkındalık katsayı oranı 25492** iken, ortalama **13125**
- Geçmişte İl de yaşayan 1240 birey için **Farkındalık katsayı oranı 40366** iken, ortalama **20803**'dür.

Geçmişte il, ilçe, kasaba ve köyde yaşadığını belirten 2009 birey için toplam **Farkındalık katsayı oranı 66229**, ortalama emisyon oranı **34119**'dur.



Bu proje Avrupa Birliđi ve Türkiye Cumhuriyeti tarafından  
finanse edilmektedir.

## 6. EKLER

### 6.1. Anket Soruları

Cinsiyetiniz:	Kadın (1)				Erkek (2)			
Yaşınız:	18-24 (1)	24-34 (2)	35-44(3)	45-54(4)	55-64(5)	65 ve üzeri (6)		
Eđitim Durumunuz:	Okuryazar deđil/okul bitirmede (1)	Okuryazar (2)	İlkokul (3)	Ortaokul (4)	Lise (5)	Üniversite (6)	Lisansüstü (Yüksek Lisans-Doktora) (7)	
Mesleđiniz:	Ev Hanımı (1)	Özel Sektörde Ücretli (2)	Kamuda Ücretli (3)	İşveren (4)	Öđrenci (5)	Emekli (6)	İşsiz (7)	
Geliriniz (TL)	1-999 (1)	1000-1999 (2)	2000-2999 (3)	3000-3999 (4)	4000-4999 (5)	5000 ve üzeri (6)		
En Uzun Süre Yaşadığınız Yerleşim Birimi:	Köy (1)		Kasaba (2)		İlçe (3)		İl (4)	

**Katılımcının Adresi:** (İlçe:.....Mahalle:....., Sokak:....., Apartman No:....., Daire No.....)

#### 1. Yaşadığınız konutun büyüklüğü ne kadardır?

- A.50 m2'den az                      B.51-80 m2  
C.81-100 m2                      D.100 m2 ve üzeri

#### 2. Ne tür bir konutta ikamet etmektesiniz?

- A. Apartman    B. Müstakil Ev    C. Kır evi

#### 3. Evinizde kaç kişi yaşıyor?

- A.1-3            B. 3-6            C. 6-9            D. 9 ve üstü

#### 4. Evinizde bu enerji tasarruf sistemlerinden hangileri mevcut? (Birden fazla seçenek seçilebilir)

- A. Enerji tasarruflu ampuller                      B. Çatı yalıtımı                      C. Duvar yalıtımı  
D. Yođuşmalı kombi                      E. Çift cam (Isıcam)

#### 5. Hanenizde kullanılan ana ısıtma sistemi nedir?

- A. Doğalgaz B. Odun C. Kömür D. Elektrik (Klima, vs.)

#### 6. Hanede sıcak su:

- A. Güneş enerjisi ile sağlanıyor                      B. Merkezi sistemden sağlanıyor  
C. Elektrikli termostat ile sağlanıyor                      D. Kombi ile sağlanıyor





Bu proje Avrupa Birliği ve Türkiye Cumhuriyeti tarafından  
finanse edilmektedir.

**7. Hanede Sonbahar ve Kış aylarında aylık ortalama elektrik faturası (TL):**

- A. 0-49 TL      B. 50-99 TL      C. 100-149 TL  
D. 150-199 TL      E. >200 TL

**8. Hanede İlkbahar ve Yaz aylarında aylık ortalama elektrik faturası (TL):**

- A. 0-49 TL      B. 50-99 TL      C. 100-149 TL  
D. 150-199 TL      E. >200 TL

**9. Hanede şayet doğalgaz kullanılıyorsa, Sonbahar ve Kış aylarında aylık ortalama doğalgaz faturası (TL):**

- A. 0-99 TL      B. 100-199 TL      C. 200-299 TL  
D. 300-399 TL      E. >400 TL

**10. Hanede şayet doğalgaz kullanılıyorsa, İlkbahar ve yaz aylarında aylık ortalama doğalgaz faturası (TL):**

- A. 0-99 TL      B. 100-199 TL      C. 200-299 TL  
D. 300-399 TL      E. >400 TL

**11. Ekoloji Dostu (A, A+, A++, A+++) dayanıklı tüketim aletlerini tercih ediyor musunuz?**

A. Evet (Lütfen yandaki boşluğa tercih edilen enerji sınıfını da yazınız): .....

(Örnek: A+++, A++, A+, B vb.)

B. Hayır

**12. Işıkları düzenli olarak söndürmeye ve cihazları bekleme modunda bırakmamaya özen gösteriyor musunuz?**

A. Evet      B. Hayır

**13. Bitkisel besinleri (tahıl, meyve, sebze) hangi sıklıkta tüketiyorsunuz?**

- A. Nadiren (her gün az miktarda)      B. Bazen (her öğünde bir miktar)  
C. Sık sık (her öğünün yarısında)      D. Çok sık (vejetaryen)

**14. Hangi sıklıkta tavuk eti tüketiyorsunuz?**

- A. Nadiren (haftada bir kez)      B. Bazen (neredeyse her gün)  
C. Sık sık (günde bir veya iki kez)      D. Çok sık (her öğünde)

**15. Hangi sıklıkta kırmızı et tüketiyorsunuz?**

- A. Nadiren (haftada bir kez)      B. Bazen (neredeyse her gün)  
C. Sık sık (günde bir veya iki kez)      D. Çok sık (her öğünde)

**16. Hangi sıklıkta balık eti tüketiyorsunuz?**

- A. Nadiren (haftada bir kez)      B. Bazen (neredeyse her gün)  
C. Sık sık (günde bir veya iki kez)      D. Çok sık (her öğünde)

**17. Hangi sıklıkta süt ve süt ürünleri tüketiyorsunuz?**

- A. Nadiren (haftada 2-3 defa)      B. Bazen (günde bir defa)  
C-Sık sık (günde 2 defa)      D. Çok sık (günde birkaç kez)





Bu proje Avrupa Birliđi ve Türkiye Cumhuriyeti tarafından finanse edilmektedir.

**18. Evinizin dekorasyonu ve bakımı için aylık ne kadar para harcıyorsunuz?**

- A. 0-50 TL B. 50-100 TL  
C. 150-200 TL D. 200 TL ve üzeri

**19. Giyim için aylık ne kadar para harcıyorsunuz?**

- A. 40 TL'den az B. 40-120 TL  
C. 120-160 TL D. 160TL ve üzeri

**20. Sanatsal ve kültürel faaliyetler için aylık ne kadar para harcıyorsunuz?**

- A.10 TL B.50 TL  
C. 100 TL D. 150 TL

**21. Geri Dönüşüme katkı sağlıyor musunuz?**

- A. Evet B. Hayır

**22. Ne çeşit bir araç kullanıyorsunuz?**

- A. Bir araç kullanmıyorum B. Motosiklet kullanıyorum  
C. Küçük Araba D. Büyük Araba

**23. Araçla haftada kaç km gidiyorsunuz?**

- A. Araç kullanmıyorum B. 1-25 km  
C. 26-50 km D. 51- 75 km

**24. Tren ile bir yılda kaç km yol gidiyorsunuz?**

- A. 1-250 km B. 250-500km  
C. 500-750km D. 750-1000 km

**25. Uçakla bir yılda kaç saat yol gidiyorsunuz?**

- A. İki saatten az B. 2 -4 saat  
C-4-6 saat D. 6 saat'ten fazla





Bu proje Avrupa Birliđi ve Türkiye Cumhuriyeti tarafından  
finanse edilmektedir.

## 6.2. Anket Deđerlendirme Sonuları

- MEZİTLİ -

Cinsiyete gre Emisyon C02					
BireySayısı	Toplam	Emisyon-CO2	Toplam	Ortalama	Toplam
ToplamErkek	505	C02-Erkek	1701	ErkekOrt	1103
ToplamKadın	1498	C02-Kadın	5095	KadınOrt	3296,5
ToplamBirey	2003	C02-Toplam	6796	ToplamOrt	4399,5

Yaş Gre Emisyon C02					
YaşGrupları	ToplamBirey	Emisyon C02	Toplam	Ortalama	Toplam
18-24	89	C02- 18-24	275,8	Ort 18-24	182,4
24-34	296	C02- 24-34	1013,44	Ort 24-34	654,72
35-44	590	C02- 35-44	2203,8	Ort 35-44	1396,9
45-54	481	C02- 45-54	1650,21	Ort 45-54	1065,605
55-64	348	C02- 55-64	1105,98	Ort 55-64	726,99
65+	199	C02- 65+	547,11	Ort 65+	373,055
<b>Toplam</b>	<b>2003</b>	<b>Toplam</b>	<b>6796</b>	<b>Toplam</b>	<b>4399,67</b>

Eđitim Durumuna Gre Emisyon C02					
EđitimDurmu	ToplamBirey	C02	Toplam	Ortalama	Toplam
OkurYazarDeđil	44	C02-OkuryazarDegil	127,69	Ort OkurYazarDegil	85,845
OkurYazar	54	C02-OkurYazar	130,24	Ort OkurYazar	92,12
İlkOkul	439	C02-İlkOkul	1278,51	Ort İlkOkul	858,755
OrtaOkul	327	C02-OrtaOkul	1008,03	Ort OrtaOkul	667,515
Lise	740	C02-Lise	2514,41	Ort Lise	1627,205
Üniversite	376	C02-Üniversite	1616,54	Ort Üniversite	996,27
LisansÜstü	23	C02-LisansÜstü	120,93	Ort LisansÜstü	71,965
<b>Toplam</b>	<b>2003</b>	<b>Toplam</b>	<b>6796</b>	<b>Toplam</b>	<b>4399,675</b>



Bu proje Avrupa Birliđi ve Türkiye Cumhuriyeti tarafından  
finanse edilmektedir.

- MEZİTLİ -

Gelir Seviyeye Göre Emisyon CO2					
GelirSeviyesineGore	ToplamBirey	Farkındalık	Toplam	Ortalama	Toplam
1-999	184	CO2- 1-999	518,38	Ort 1-999	351,19
1000-1999	683	CO2- 1000-1999	1886,9	Ort 1000-1999	1284,95
2000-2999	568	CO2- 2000-2999	1907,23	Ort 2000-2999	1237,615
3000-3999	324	CO2- 3000-3999	1269,42	Ort 3000-3999	796,71
4000-4999	135	CO2- 4000-4999	600,75	Ort 4000-4999	367,875
5000+	109	CO2- 5000+	613,66	Ort 5000+	361,33
<b>Toplam</b>	<b>2003</b>	<b>CO2- Toplam</b>	<b>6796</b>	<b>Ort Toplam</b>	<b>4399,67</b>

Yaşadığımız Yerleşim Birimine Göre Emisyon CO2					
YerleşimBirimineGore	ToplamBireySayı	Farkındalık	Toplam	Ortalama	Toplam
Köy					
Kasa					
İlçe	379	CO2-İlçe	1208,36	Ort İlçe	793,68
İl	1624	CO2-il	5587,99	Ort İl	3605,995
<b>Toplam</b>	<b>2003</b>	<b>CO2-Toplam</b>	<b>6796</b>	<b>Ort Toplam</b>	<b>4399,675</b>

- MEZİTLİ -

Cinsiyete göre Farkındalık					
BireySayısı	Toplam	Farkındalık	Toplam	Ortalama	Toplam
ToplamErkek	<b>505</b>	FarkındalıkErkek	<b>17099</b>	ErkekOrt	<b>8802</b>
ToplamKadın	<b>1498</b>	FarkındalıkKadın	<b>51140</b>	KadınOrt	<b>26319</b>
ToplamBirey	<b>2003</b>	FarkındalıkToplam	<b>68239</b>	ToplamOrt	<b>35121</b>



Bu proje Avrupa Birliği ve Türkiye Cumhuriyeti tarafından  
finanse edilmektedir.

Yaşaya Göre Farkındalık					
Yaş Grupları	Toplam Birey	Farkındalık	Toplam	Ortalama	Toplam
18-24	89	Farkındalık 18-24	3029	Ort 18-24	1559
24-34	296	Farkındalık 24-34	10205	Ort 24-34	5250,5
35-44	590	Farkındalık 35-44	20664	Ort 35-44	10627
45-54	481	Farkındalık 45-54	16525	Ort 45-54	8503
55-64	348	Farkındalık 55-64	11533	Ort 55-64	5940,5
65+	199	Farkındalık 65+	6283	Ort 65+	3241
<b>Toplam</b>	<b>2003</b>	<b>Toplam</b>	<b>68239</b>	<b>Toplam</b>	<b>35121</b>

Eğitim Durumuna Göre					
Eğitim Durumu	Toplam Birey	Farkındalık	Toplam	Ortalama	Toplam
Okur Yazar Değil	44	FrkdOkurYazarDegil	1385	Ort OkurYazarDegil	714,5
Okur Yazar	54	FrkdOkurYazar	1654	Ort OkurYazar	854
İlkOkul	439	FrkdİlkOkul	14368	Ort İlkOkul	7403,5
OrtaOkul	327	FrkdOrtaOkul	11040	Ort OrtaOkul	5683,5
Lise	740	FrkdLise	25114	Ort Lise	12927
Üniversite	376	FrkdÜniversite	13794	Ort Üniversite	7085
LisansÜstü	23	FrkdLisansÜstü	884	Ort LisansÜstü	453,5
<b>Toplam</b>	<b>2003</b>	<b>Toplam</b>	<b>68239</b>	<b>Toplam</b>	<b>35121</b>

- MEZİTLİ -

Mesleğine Göre Farkındalık					
Mesleğine Göre	Toplam Birey	Farkındalık	Toplam	Ortalama	Toplam
EvHanımı	1066	FrkdEvhnm	36006	OrtEvhnm	18536
ÖzelSektörÜcretli	300	FrkdÖzelsektörÜcretli	10538	OrtÖzelSekötürÜcretli	5419
KamudaÜcretli	116	FrkdKamudaÜcretli	4239	OrtÜcretli	2177,5
İşveren	64	Frkdİşveren	2178	Ortİşveren	1121
Öğrenci	80	FrkdÖğrenci	2801	OrtÖğrenci	1440,5
Emekli	348	FrkdEmekli	11576	OrtEmekli	5962
İşsiz	29	Frkdİşsiz	901	Ortİşsiz	465
<b>Toplam</b>	<b>2003</b>	<b>Toplam</b>	<b>68239</b>	<b>Toplam</b>	<b>35121</b>



Bu proje Avrupa Birliđi ve Türkiye Cumhuriyeti tarafından  
finanse edilmektedir.

Gelir Seviyenize Göre					
GelirSeviyesineGore	ToplamBirey	Farkındalık	Toplam	Ortalama	Toplam
1-999	184	Frkd 1-999	5799	Ort 1-999	2991,5
1000-1999	683	Frkd 1000-1999	21519	Ort 1000-1999	11101
2000-2999	568	Frkd 2000-2999	19640	Ort 2000-2999	10104
3000-3999	324	Frkd 3000-3999	11902	Ort 3000-3999	6113
4000-4999	135	Frkd 4000-4999	5017	Ort 4000-4999	2576
5000+	109	Frkd 5000+	4362	Ort 5000+	2235,5
<b>Toplam</b>	<b>2003</b>	<b>Frkd Toplam</b>	<b>68239</b>	<b>Ort Toplam</b>	<b>35121</b>

Yaşadığınız Yerleşim Birimine Göre					
YerleşimBirimineGore	ToplamBireySayı	Farkındalık	Toplam	Ortalama	Toplam
Köy					
Kasa					
İlçe	379	Frkİlçe	13045	Ort İlçe	6712
İl	1624	Frkil	55194	Ort İl	28409
<b>Toplam</b>	<b>2003</b>	<b>FrkToplam</b>	<b>68239</b>	<b>Ort Toplam</b>	<b>35121</b>

### - TOROSLAR -

Cinsiyete göre Emisyon					
BireySayısı	Toplam	C02	Toplam	Ortalama	Toplam
ToplamErkek	466	CO2-Erkek	439,77	ErkekOrt	452,885
ToplamKadın	1543	CO2-Kadın	1402,58	KadınOrt	1472,79
ToplamBirey	2009	CO2-Toplam	1842	ToplamOrt	1925,675

### Yaşa Gore Emisyon C02





Bu proje Avrupa Birliği ve Türkiye Cumhuriyeti tarafından  
finanse edilmektedir.

YaşGrupları	ToplamBirey	Farkındalık	Toplam	Ortalama	Toplam
18-24	106	C02- 18-24	113,32	Ort 18-24	109,66
24-34	423	C02- 24-34	412,39	Ort 24-34	417,695
35-44	586	C02- 35-44	558,99	Ort 35-44	572,495
45-54	406	C02- 45-54	370,62	Ort 45-54	388,31
55-64	303	C02- 55-64	249,09	Ort 55-64	276,045
65+	185	C02- 65+	137,94	Ort 65+	161,47
<b>Toplam</b>	<b>2009</b>	<b>Toplam</b>	<b>1842</b>	<b>Toplam</b>	<b>1925,675</b>

Eğitim Durumuna Göre Emisyon C02					
EğitimDurmu	ToplamBirey	Farkındalık	Toplam	Ortalama	Toplam
OkurYazarDeğil	169	C02-OkuryazarDegil	135,05	Ort OkurYazarDegil	152,025
OkurYazar	148	C02-OkurYazar	107,84	Ort OkurYazar	127,92
İlkOkul	767	C02-İlkOkul	674,14	Ort İlkOkul	720,57
OrtaOkul	350	C02-OrtaOkul	300,01	Ort OrtaOkul	325,005
Lise	429	C02-Lise	438,63	Ort Lise	433,815
Üniversite	130	C02-Üniversite	159,02	Ort Üniversite	144,51
LisansÜstü	16	C02-LisansÜstü	27,67	Ort LisansÜstü	21,835
<b>Toplam</b>	<b>2009</b>	<b>Toplam</b>	<b>1842</b>	<b>Toplam</b>	<b>1925,68</b>

### - TOROSLAR -

Mesleğinize Göre Emisyon C02					
Mesleğine Göre	Toplam Birey	C02	Toplam	Ortalama	Toplam
EvHanımı	1314	C02-Evhnm	1166,42	OrtEvhnm	1240,21
Özel Sektör Ücretli	275	C02-ÖzelsektörÜcretli	269,1	Ort Özel Sektör Ücretli	272,05
Kamuda Ücretli	91	C02-KamudaÜcretli	105,66	OrtÜcretli	98,33
İşveren	26	C02-İşveren	29,04	Ortİşveren	27,52
Öğrenci	46	C02-Öğrenci	56,57	OrtÖğrenci	51,285
Emekli	219	C02-Emekli	181,69	OrtEmekli	200,345
İşsiz	38	C02-İşsiz	33,86	Ortİşsiz	35,93
<b>Toplam</b>	<b>2009</b>	<b>Toplam</b>	<b>1842</b>	<b>Toplam</b>	<b>1925,67</b>

### Gelir Seviyenize Göre Emisyon C02





Bu proje Avrupa Birliđi ve Türkiye Cumhuriyeti tarafından finanse edilmektedir.

GelirSeviyesineGore	ToplamBirey	Farkındalık	Toplam	Ortalama	Toplam
1-999	217	CO2- 1-999	163,06	Ort 1-999	190,03
1000-1999	1365	CO2- 1000-1999	1152,72	Ort 1000-1999	1258,86
2000-2999	302	CO2- 2000-2999	355,9	Ort 2000-2999	328,95
3000-3999	80	CO2- 3000-3999	99,03	Ort 3000-3999	89,515
4000-4999	20	CO2- 4000-4999	33,28	Ort 4000-4999	26,64
5000+	25	CO2- 5000+	38,37	Ort 5000+	31,685
<b>Toplam</b>	<b>2009</b>	<b>Frkd Toplam</b>	<b>1842</b>	<b>Ort Toplam</b>	<b>1925,68</b>

### - TOROSLAR -

Cinsiyete göre Farkındalık					
BireySayısı	Toplam	Farkındalık	Toplam	Ortalama	Toplam
ToplamErkek	466	FarkındalıkErkek	15742	ErkekOrt	8104
ToplamKadın	1543	FarkındalıkKadın	50487	KadınOrt	26015
ToplamBirey	2009	FarkındalıkToplam	66229	ToplamOrt	34119

Yaş Gore Farkındalık					
YaşGrupları	ToplamBirey	Farkındalık	Toplam	Ortalama	Toplam
18-24	106	Farkındalık 18-24	3575	Ort 18-24	1840,5
24-34	423	Farkındalık 24-34	14167	Ort 24-34	7295
35-44	586	Farkındalık 35-44	19912	Ort 35-44	10249
45-54	406	Farkındalık 45-54	13168	Ort 45-54	6787
55-64	303	Farkındalık 55-64	9565	Ort 55-64	4934
65+	185	Farkındalık 65+	5842	Ort 65+	3013,5
<b>Toplam</b>	<b>2009</b>	<b>Toplam</b>	<b>66229</b>	<b>Toplam</b>	<b>34119</b>

### Eđitim Durumuna Göre





Bu proje Avrupa Birliđi ve Türkiye Cumhuriyeti tarafından  
finanse edilmektedir.

Eđitim Durmu	Toplam Birey	Farkındalık	Toplam	Ortalama	Toplam
Okur Yazar Deđil	169	Frkd Okur Yazar Deđil	5392	Ort Okur Yazar Deđil	2780,5
Okur Yazar	148	Frkd Okur Yazar	4603	Ort Okur Yazar	2375,5
İlk Okul	767	Frkd İlk Okul	24867	Ort İlk Okul	12817
Orta Okul	350	Frkd Orta Okul	11557	Ort Orta Okul	5953,5
Lise	429	Frkd Lise	14647	Ort Lise	7538
Üniversite	130	Frkd Üniversite	4536	Ort Üniversite	2333
Lisans Üstü	16	Frkd Lisans Üstü	627	Ort Lisans Üstü	321,5
<b>Toplam</b>	<b>2009</b>	<b>Toplam</b>	<b>66229</b>	<b>Toplam</b>	<b>34119</b>

### - TOROSLAR -

Mesleđinize Göre					
Mesleđine Göre	Toplam Birey	Farkındalık	Toplam	Ortalama	Toplam
Ev Hanımı	1314	Frkd Ev hnm	42779	Ort Ev hnm	22046,5
Özel Sektör Ücretli	275	Frkd Özel Sektör Ücretli	9285	Ort Özel Sektör Ücretli	4780
Kamuda Ücretli	91	Frkd Kamuda Ücretli	3332	Ort Ücretli	1711,5
İşveren	26	Frkd İşveren	1001	Ort İşveren	513,5
Öğrenci	46	Frkd Öğrenci	1582	Ort Öğrenci	814
Emekli	219	Frkd Emekli	6945	Ort Emekli	3582
İşsiz	38	Frkd İşsiz	1305	Ort İşsiz	671,5
<b>Toplam</b>	<b>2009</b>	<b>Toplam</b>	<b>66229</b>	<b>Toplam</b>	<b>34119</b>

Gelir Seviyenize Göre					
Gelir Seviyesine Göre	Toplam Birey	Farkındalık	Toplam	Ortalama	Toplam
1-999	217	Frkd 1-999	6805	Ort 1-999	3511
1000-1999	1365	Frkd 1000-1999	44073	Ort 1000-1999	22719
2000-2999	302	Frkd 2000-2999	10677	Ort 2000-2999	5489,5
3000-3999	80	Frkd 3000-3999	2941	Ort 3000-3999	1510,5
4000-4999	20	Frkd 4000-4999	740	Ort 4000-4999	380
5000+	25	Frkd 5000+	993	Ort 5000+	509
<b>Toplam</b>	<b>2009</b>	<b>Frkd Toplam</b>	<b>66229</b>	<b>Ort Toplam</b>	<b>34119</b>

### Yaşadığınız Yerleşim Birimine Göre





Bu proje Avrupa Birliđi ve Trkiye Cumhuriyeti tarafından  
finanse edilmektedir.

Yerleřim Birimine Gore	Toplam Birey Sayı	Farkındalık	Toplam	Ortalama	Toplam
Ky	10	Frk Ky	334		172
Kasa	1	Frk Kasaba	37		19
İlçe	758	Frk İlçe	25492	Ort İlçe	13125
İl	1240	Frk il	40366	Ort İl	20803
<b>Toplam</b>	<b>2009</b>	<b>Frk Toplam</b>	<b>66229</b>	<b>Ort Toplam</b>	<b>34119</b>